

Relatório

Desempenho da Indústria de Embalagem no Brasil



Julho 2021

DADOS DA INDÚSTRIA BRASILEIRA DE EMBALAGEM



INDÚSTRIA DE EMBALAGENS – 2021



- Nos cinco primeiros meses de 2021 a indústria brasileira de embalagens apresentou um crescimento, acumulado no ano, de 7,5% em sua produção física.
- Todas as classes de embalagens, apresentaram crescimento em sua produção física, no acumulado do ano, nos cinco primeiros meses.
- Destaque para as embalagens de madeira que tiveram um incremento de 27,6%, seguidas por metálicas (17,1%) e embalagens plásticas (5,6%).
- Algumas das principais indústrias usuárias, após serem muito impactadas com os reflexos da pandemia no ano passado, como, por exemplo, vestuário & acessórios e couro & calçados, apresentam crescimento em sua produção nos cinco primeiros meses.
- Entretanto, algumas indústrias como alimentos, farmacêuticos e limpeza & perfumaria, que tiveram um desempenho positivo no ano passado, apresentaram retração em sua produção nos cinco primeiros meses deste ano.

PRODUÇÃO FÍSICA DE EMBALAGENS

- A produção física de embalagens por trimestre.

Variação interanual	1T20	2T20	3T20	4T20	1T21
Embalagens	0,9%	-9,2%	1,4%	8,3%	5,8%
Material plástico	3,1%	0,6%	9,4%	13,3%	7,2%
Papel e Papelão Ondulado	0,9%	-5,5%	0,2%	7,2%	5,8%
Metálicas	-1,0%	-22,0%	6,2%	11,8%	9,1%
Vidro	-1,9%	-26,4%	-26,1%	-11,0%	-4,8%
Madeira	-17,1%	-42,0%	-38,4%	10,4%	1,3%
Transformação	-1,1%	-21,7%	-0,4%	4,8%	5,2%

Fonte: IBGE – Pesquisa Industrial Mensal

PRODUÇÃO FÍSICA DE EMBALAGENS – 2021



% em relação a igual período do ano anterior

	1º Quadrimestre 2020	1º Quadrimestre 2021
Embalagens	-2,3%	6,9%
Vidro	-7,0%	-0,7%
Metálicas	-9,9%	16,4%
Madeira	-23,6%	14,3%
Papel/Papelão Ondulado	0,1%	4,0%
Plástico	1,5%	7,1%

Fonte: IBGE – Pesquisa Industrial Mensal

PRODUÇÃO FÍSICA DE EMBALAGENS – 2021



% em relação a igual período do ano anterior **ABRIL 2021**

	Variação Percentual Mensal	Acumulado no Ano	Acumulado em 12 meses
Embalagens	11,2%	6,9%	3,3%
Vidro	14,1%	-0,7%	-14,7%
Metálicas	50,9%	16,4%	7,1%
Madeira	61,7%	14,3%	-13,8%
Papel/Papelão Ondulado	-0,4%	4,0%	2,1%
Plástico	6,7%	7,1%	8,6%

Fonte: IBGE – Pesquisa Industrial Mensal

PRODUÇÃO FÍSICA DE EMBALAGENS – 2021



% em relação a igual período do ano anterior

	1º Quinquemestre 2020	1º Quinquemestre 2021
Embalagens	-4,9%	7,5%
Vidro	-11,8%	4,7%
Metálicas	-12,9%	17,1%
Madeira	-26,3%	27,6%
Papel/Papelão Ondulado	-2,7%	5,1%
Plástico	0,1%	5,6%

Fonte: IBGE – Pesquisa Industrial Mensal

PRODUÇÃO FÍSICA DE EMBALAGENS – 2021



% em relação a igual período do ano anterior **MAIO 2021**

	Variação Percentual Mensal	Acumulado no Ano	Acumulado em 12 meses
Embalagens	10,3%	7,5%	5,4%
Vidro	32,7%	4,7%	-10,5%
Metálicas	20,4%	17,1%	10,8%
Madeira	96,2%	27,6%	-5,6%
Papel/Papelão Ondulado	10,2%	5,1%	4,0%
Plástico	-0,6%	5,6%	9,0%

Fonte: IBGE – Pesquisa Industrial Mensal

PRINCIPAIS INDÚSTRIAS USUÁRIAS



% em relação a igual período do ano anterior

	1º Trimestre 2020	1º Trimestre 2021
Alimentos	1,2%	-3,9%
Bebidas	-4,4%	1,9%
Fumo	1,3%	20,2%
Vestuário e acessórios	-11,2%	13,0%
Couro e calçados	-9,8%	7,6%
Farmacêuticos	0,1%	2,6%
Limpeza e perfumaria	0,5%	-1,8%
Informática, eletrônicos e óticos	-1,3%	3,7%
Eletrodomésticos	6,3%	19,2%

Fonte: IBGE

PRINCIPAIS INDÚSTRIAS USUÁRIAS



% em relação a igual período do ano anterior **MARÇO 2021**

	Variação Percentual Mensal	Acumulado no Ano	Acumulado em 12 meses
Alimentos	-0,5%	-3,9%	3,2%
Bebidas	14,8%	1,9%	1,4%
Fumo	39,5%	20,2%	13,8%
Vestuário e acessórios	33,7%	13,0%	-19,4%
Couro e calçados	21,2%	7,6%	-15,3%
Farmacêuticos	0,9%	2,6%	2,6%
Limpeza e perfumaria	-2,2%	-1,8%	2,2%
Informática, eletrônicos e óticos	17,1%	3,7%	-0,3%
Eletrodomésticos	28,9%	19,2%	5,7%

Fonte: IBGE

PRINCIPAIS INDÚSTRIAS USUÁRIAS



% em relação a igual período do ano anterior

	1º Quadrimestre 2020	1º Quadrimestre 2021
Alimentos	2,5%	-5,3%
Bebidas	-15,3%	13,7%
Fumo	-6,1%	25,5%
Vestuário e acessórios	-26,9%	26,8%
Couro e calçados	-25,7%	6,2%
Farmacêuticos	-0,6%	-1,1%
Limpeza e perfumaria	1,3%	-3,2%
Informática, eletrônicos e óticos	-12,9%	12,7%
Eletrodomésticos	6,3%	41,9%

Fonte: IBGE

PRINCIPAIS INDÚSTRIAS USUÁRIAS



% em relação a igual período do ano anterior **ABRIL 2021**

	Variação Percentual Mensal	Acumulado no Ano	Acumulado em 12 meses
Alimentos	-9,2%	-5,3%	2,0%
Bebidas	88,3%	13,7%	9,1%
Fumo	36,5%	25,5%	19,8%
Vestuário e acessórios	120,6%	26,8%	-10,9%
Couro e calçados	126,1%	20,4%	-6,4%
Farmacêuticos	-10,9%	-1,1%	1,2%
Limpeza e perfumaria	-7,6%	-3,2%	1,9%
Informática, eletrônicos e óticos	57,2%	12,7%	6,9%
Eletrodomésticos	272,8%	41,9%	19,1%

Fonte: IBGE

PRINCIPAIS INDÚSTRIAS USUÁRIAS



% em relação a igual período do ano anterior

	1º Quinquemestre 2020	1º Quinquemestre 2021
Alimentos	2,6%	-5,2%
Bebidas	-15,6%	15,1%
Fumo	-4,1%	20,2%
Vestuário e acessórios	-34,7%	36,6%
Couro e calçados	-31,8%	25,0%
Farmacêuticos	-0,2%	-1,5%
Limpeza e perfumaria	1,0%	-3,0%
Informática, eletrônicos e óticos	-17,0%	15,9%
Eletrodomésticos	-21,4%	50,4%

Fonte: IBGE

PRINCIPAIS INDÚSTRIAS USUÁRIAS



% em relação a igual período do ano anterior **MAIO 2021**

	Variação Percentual Mensal	Acumulado no Ano	Acumulado em 12 meses
Alimentos	-4,9%	-5,2%	1,3%
Bebidas	21,4%	15,1%	12,1%
Fumo	8,1%	20,2%	20,7%
Vestuário e acessórios	97,6%	36,6%	-1,6%
Couro e calçados	56,5%	25,0%	0,5%
Farmacêuticos	-2,6%	-1,5%	1,6%
Limpeza e perfumaria	-2,2%	-3,0%	1,1%
Informática, eletrônicos e óticos	31,1%	15,9%	12,3%
Eletrodomésticos	103,0%	50,4%	29,9%

Fonte: IBGE

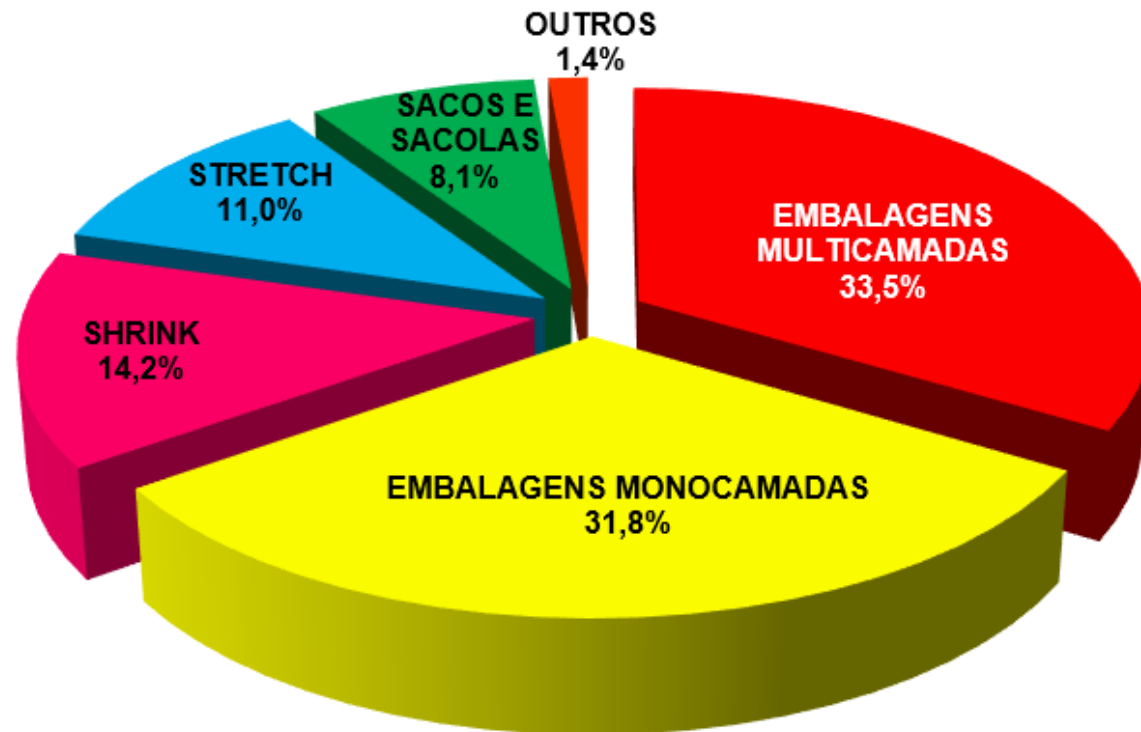
EMBALAGENS PLÁSTICAS FLEXÍVEIS



INDÚSTRIA DE EMBALAGENS PLÁSTICAS FLEXÍVEIS – 1º TRIMESTRE DE 2021

- Estima-se que a produção de embalagens plásticas flexíveis chegou a 493 mil toneladas no 1º trimestre de 2021, representando uma queda de 1% em relação ao 1º trimestre de 2020.

MARKET SHARE POR APLICAÇÃO



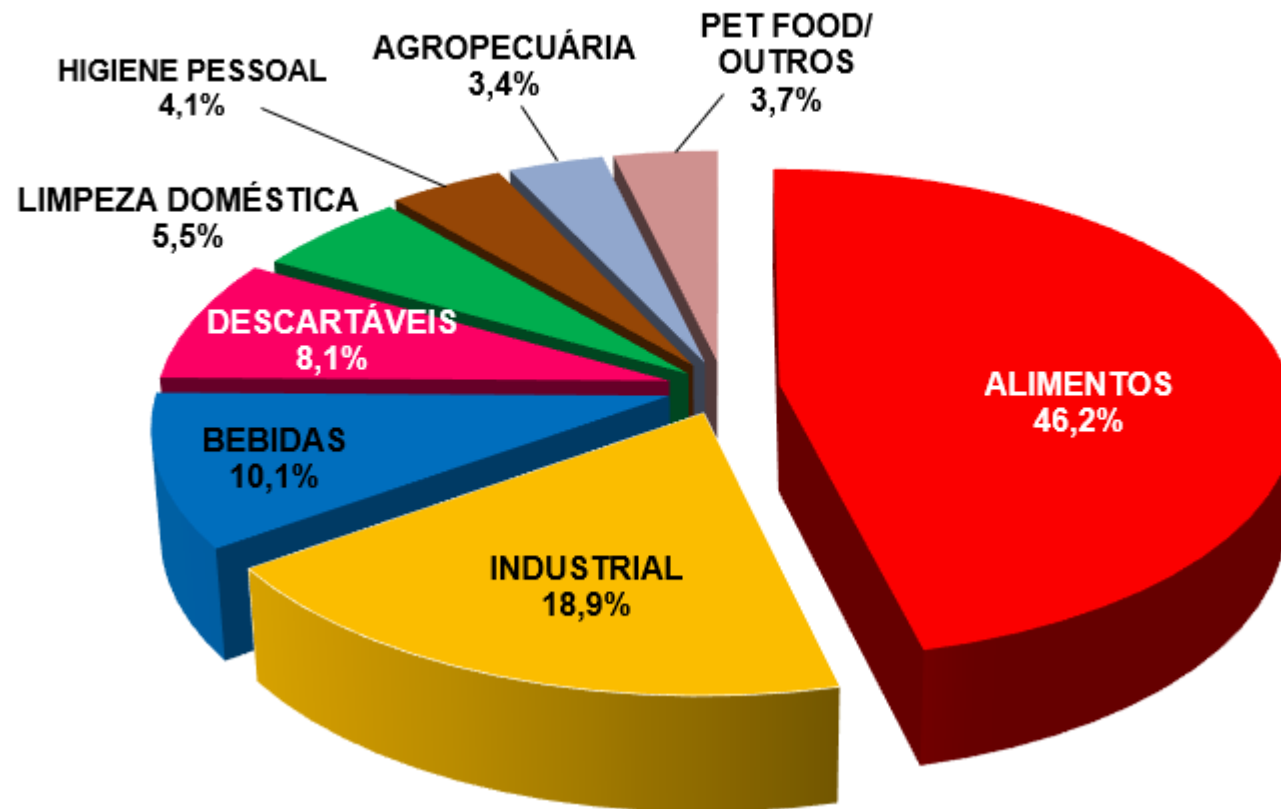
VOLUME POR APLICAÇÃO (MIL TONELADAS)	
EMBALAGENS MULTICAMADAS	165
EMBALAGENS MONOCAMADAS	157
SHRINK	70
STRETCH	54
SACOS E SACOLAS	40
OUTROS	7
TOTAL	493

Fonte: ABIEF / Maxiquim

*Prévia

INDÚSTRIA DE EMBALAGENS PLÁSTICAS FLEXÍVEIS – 1º TRIMESTRE DE 2021

MARKET SHARE POR SEGMENTO DE MERCADO



VOLUME POR SEGMENTO DE MERCADO (MIL TONELADAS)

ALIMENTOS	228
INDUSTRIAL	93
BEBIDAS	50
DESCARTÁVEIS	40
LIMPEZA DOMÉSTICA	27
HIGIENE PESSOAL	20
AGROPECUÁRIA	17
PET FOOD / OUTROS	18
TOTAL	493

Fonte: ABIEF / Maxiquim

*Prévia

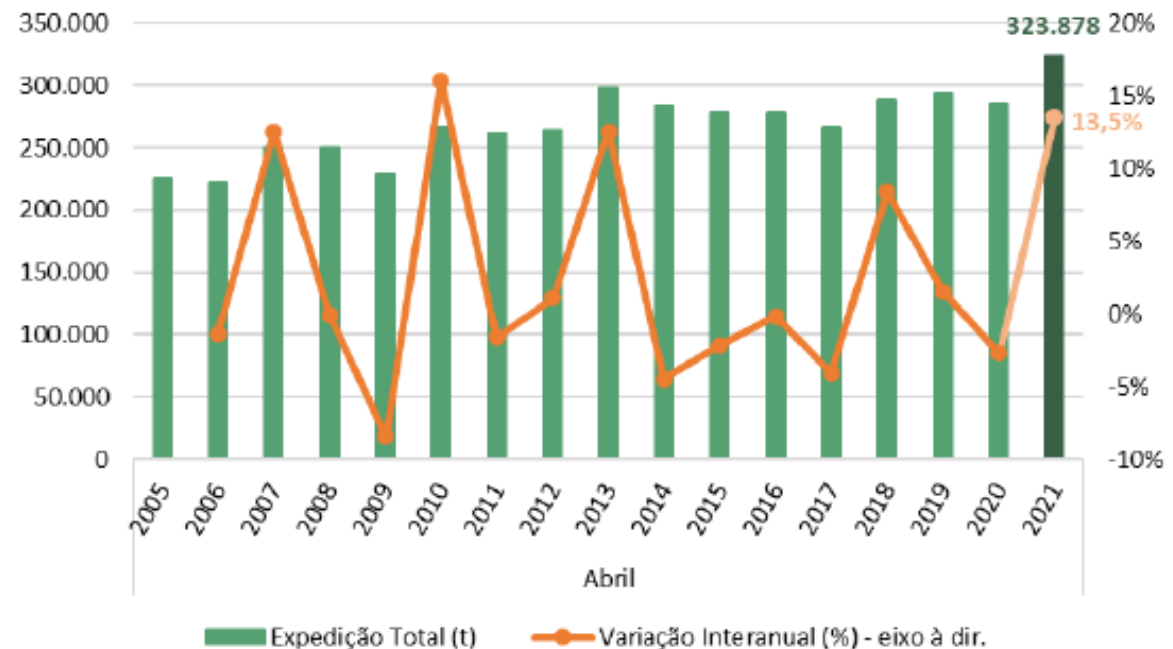
**CAIXAS, ACESSÓRIOS E
CHAPAS DE PAPELÃO
ONDULADO**



PAPELÃO ONDULADO – ABRIL 2021

- Segundo o Boletim Estatístico Mensal da EMPAPEL, a expedição de caixas, acessórios e chapas de papelão ondulado foi de 323.878 toneladas em abril de 2021, um aumento de 13,5% na comparação interanual.

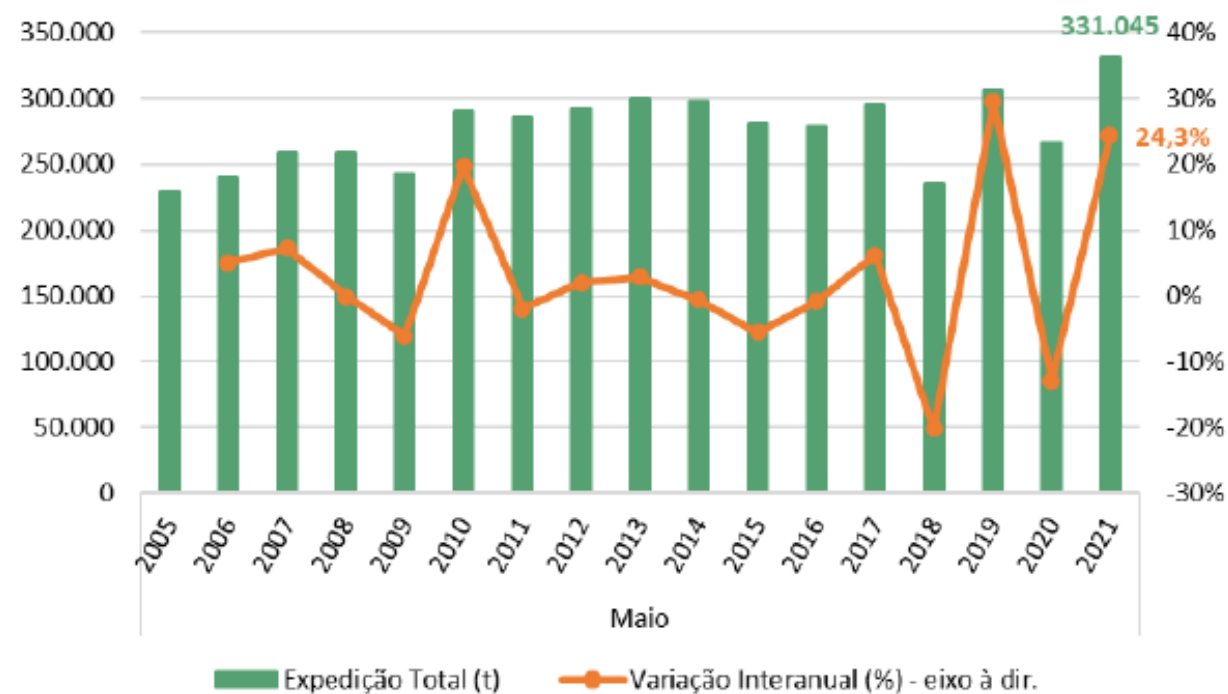
Expedição de Papelão Ondulado
(dados originais em toneladas para abril e variação interanual)



PAPELÃO ONDULADO – MAIO 2021

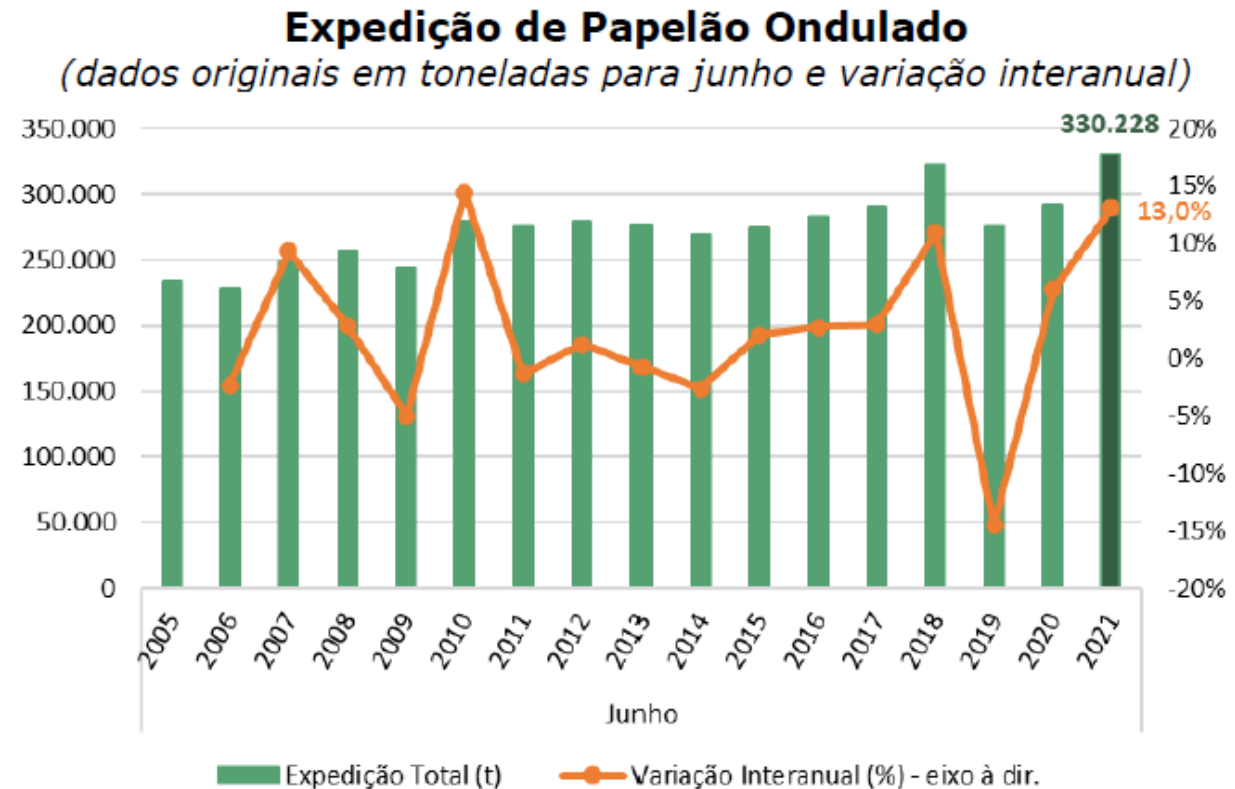
- A expedição de caixas, acessórios e chapas de papelão ondulado foi de 331.045 toneladas em maio de 2021, 24,3% superior ao mesmo mês de 2020.

Expedição de Papelão Ondulado
(dados originais em toneladas para maio e variação interanual)



PAPELÃO ONDULADO – JUNHO 2021

- A expedição de caixas, acessórios e chapas de papelão ondulado foi de 330.228 toneladas em maio de 2021, 13,0% superior ao mesmo mês de 2020.*



Fonte: EMPAPEL

*Previa

PAPELÃO ONDULADO – 1º SEMESTRE 2021



- Considerando-se dados trimestrais, a prévia da EMPAPEL apurou, no segundo trimestre de 2021, um volume de expedição do papelão ondulado 16,7% superior ao do segundo trimestre de 2020.*

- Com o resultado, o 1º semestre de 2021 registra um volume de 1.993.124 toneladas e é superior em 13% ao mesmo período do ano anterior.*

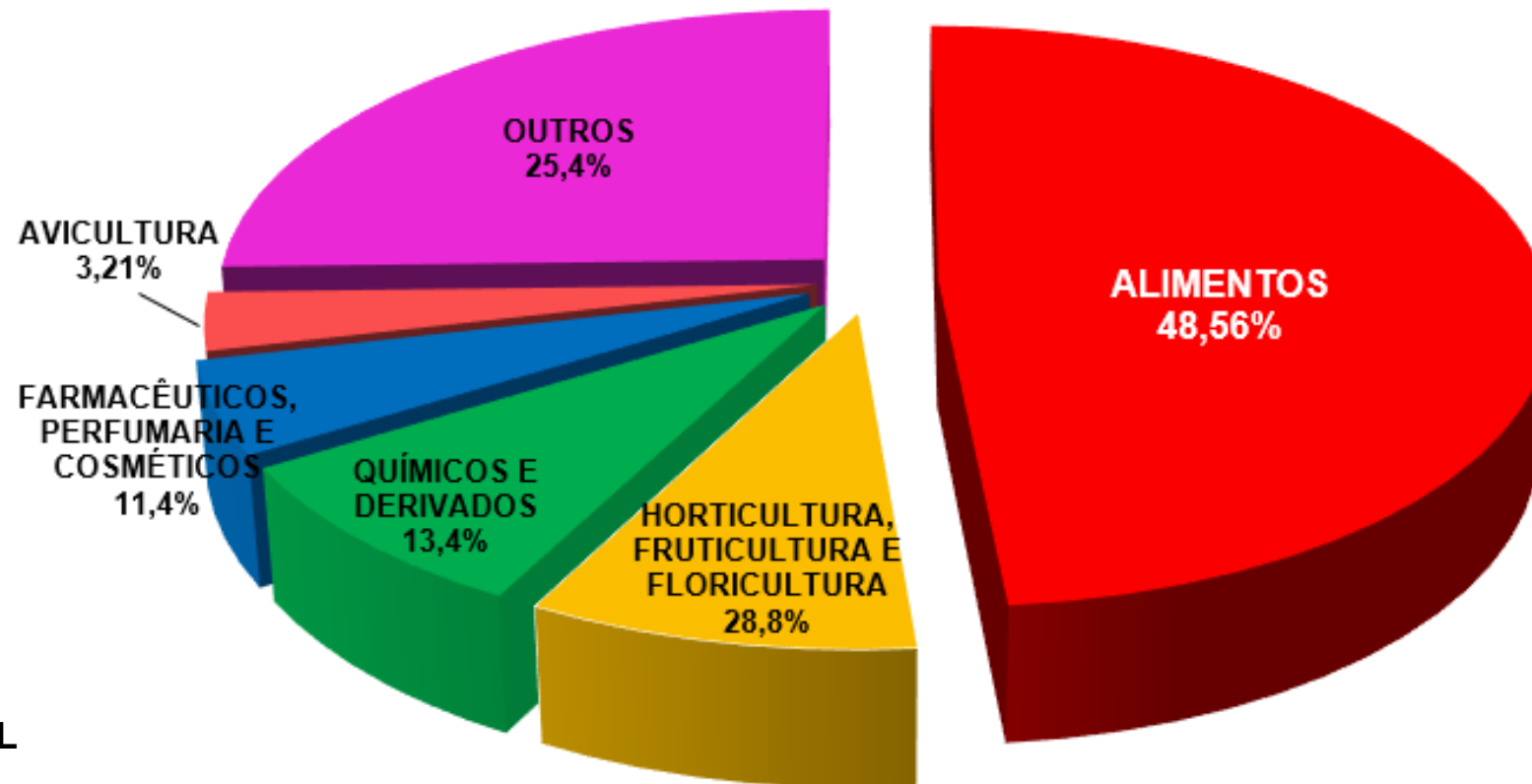
Trimestres de 2020		Trimestres de 2021		Varição 2020/2021 (%)
I tri/2020	919.762	I tri/2021	1.008.057	9,6%
II tri/2020	844.030	II tri/2021	985.067	16,7%
1º Semestre 2020	1.763.792	1º Semestre 2021	1.993.124	13,0%

Fonte: EMPAPEL

*Previa

PAPELÃO ONDULADO

DISTRIBUIÇÃO SETORIAL DE CAIXAS E ACESSÓRIOS - EM MIL TONELADAS (DEZ 20)



Fonte: EMPAPEL

INDÚSTRIA GRÁFICA



INDÚSTRIA GRÁFICA – PRODUÇÃO FÍSICA



Produção física

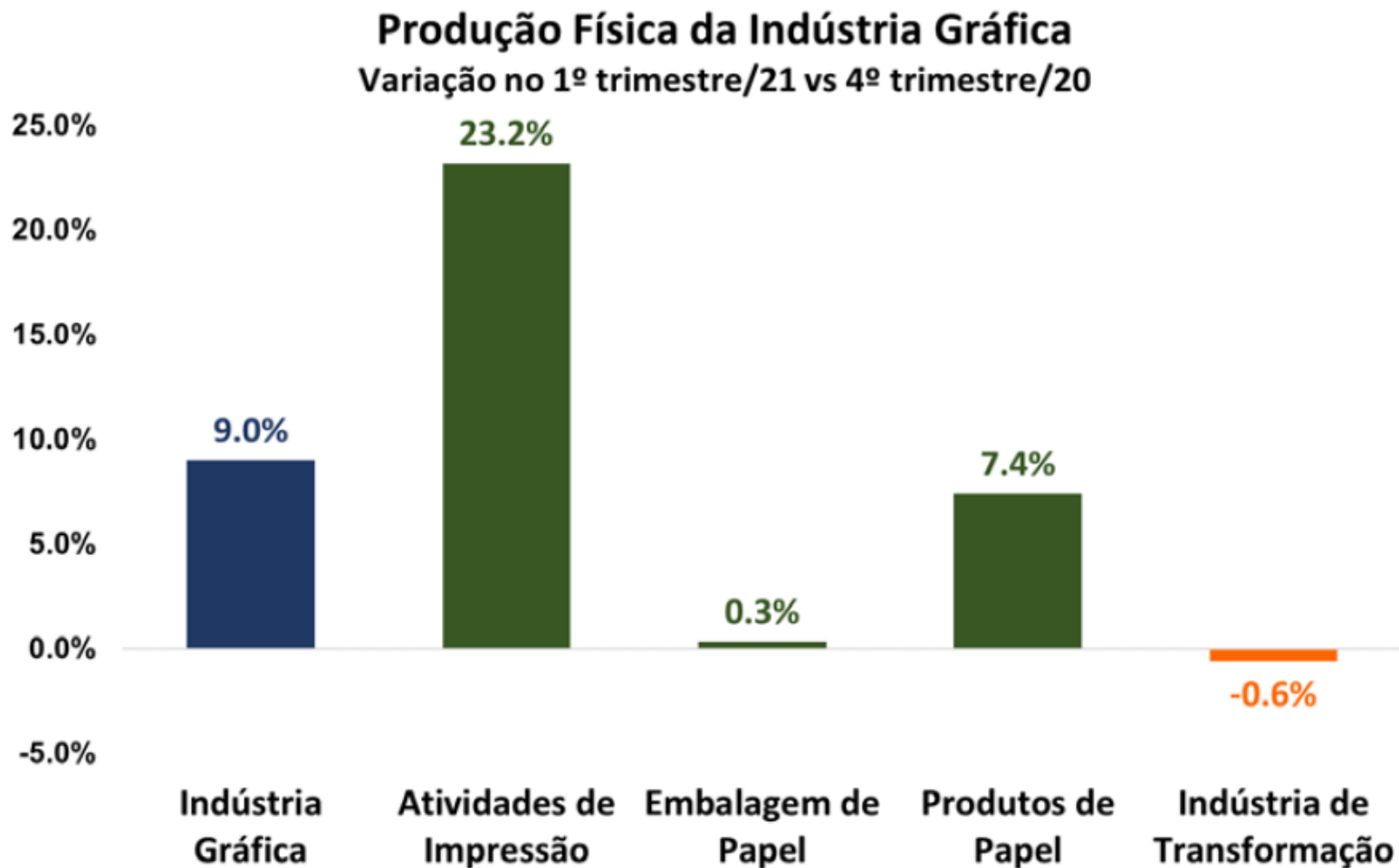
Período	Indústria Gráfica	Atividades de Impressão	Embalagem de Papel	Produtos de Papel	Indústria de Transformação
2019	-0,4%	-1,5%	0,6%	-0,9%	0,2%
2020	-17,4%	-37,8%	0,8%	-4,9%	-4,6%
4°.Tri 20/4°.Tri 19	-12,8%	-32,5%	7,2%	-11,4%	4,8%
1°.Tri 21/1°.Tri 20	11,7%	23,2%	5,8%	-5,3%	5,2%
1°.Tri 21/4°.Tri 20*	9,0%	23,2%	0,3%	7,4%	-0,6%

**Com ajuste sazonal*

Fonte: IBGE/PIM

Elaboração: DECON/ABIGRAF

INDÚSTRIA GRÁFICA – PRODUÇÃO FÍSICA

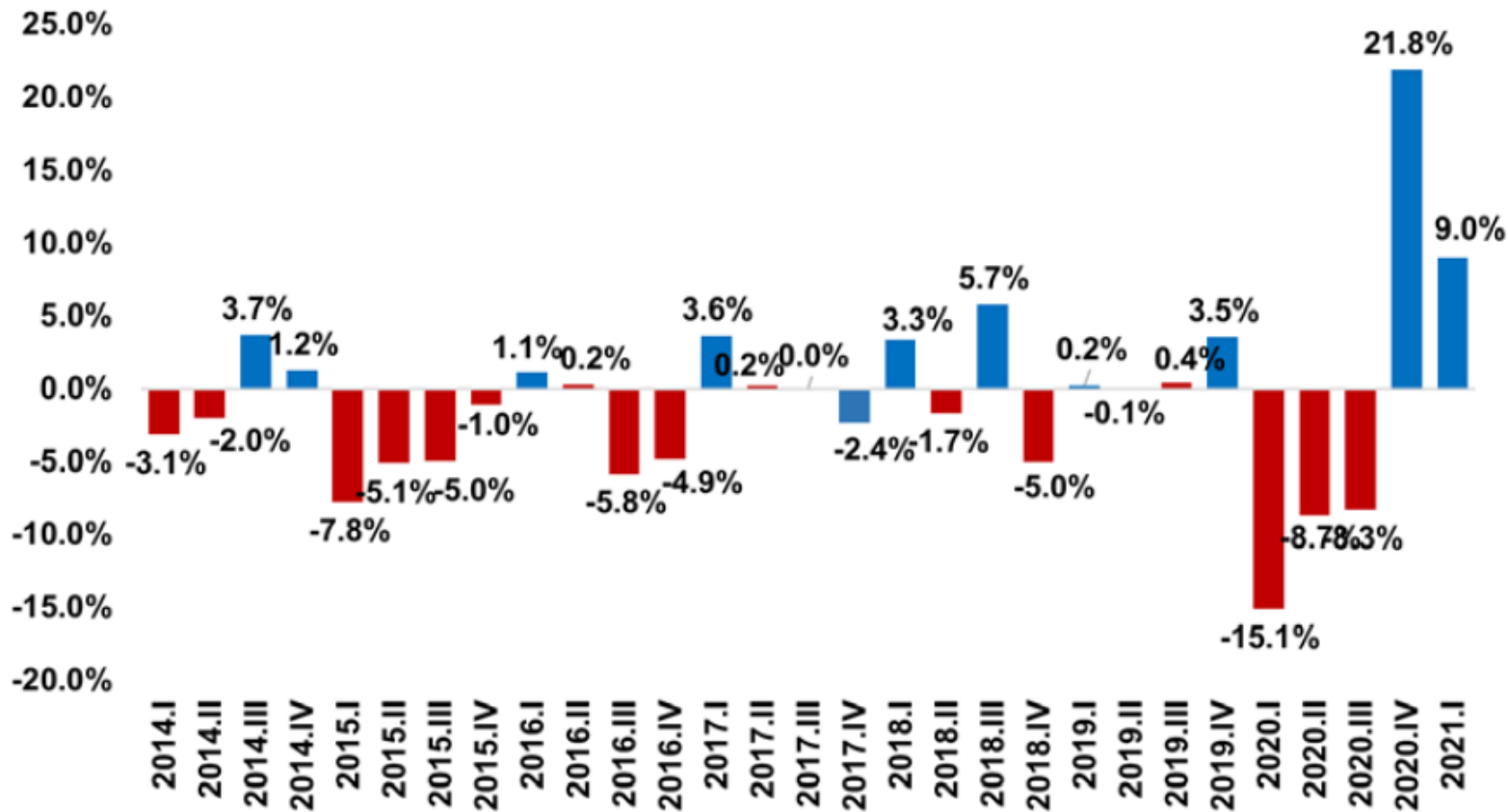


Fonte: IBGE/PIM

Elaboração: DECON/ABIGRAF

INDÚSTRIA GRÁFICA – PRODUÇÃO FÍSICA

Produção Física da Indústria Gráfica
Variação com relação ao trimestre anterior - Dados dessazonalizados



Fonte: IBGE/PIM

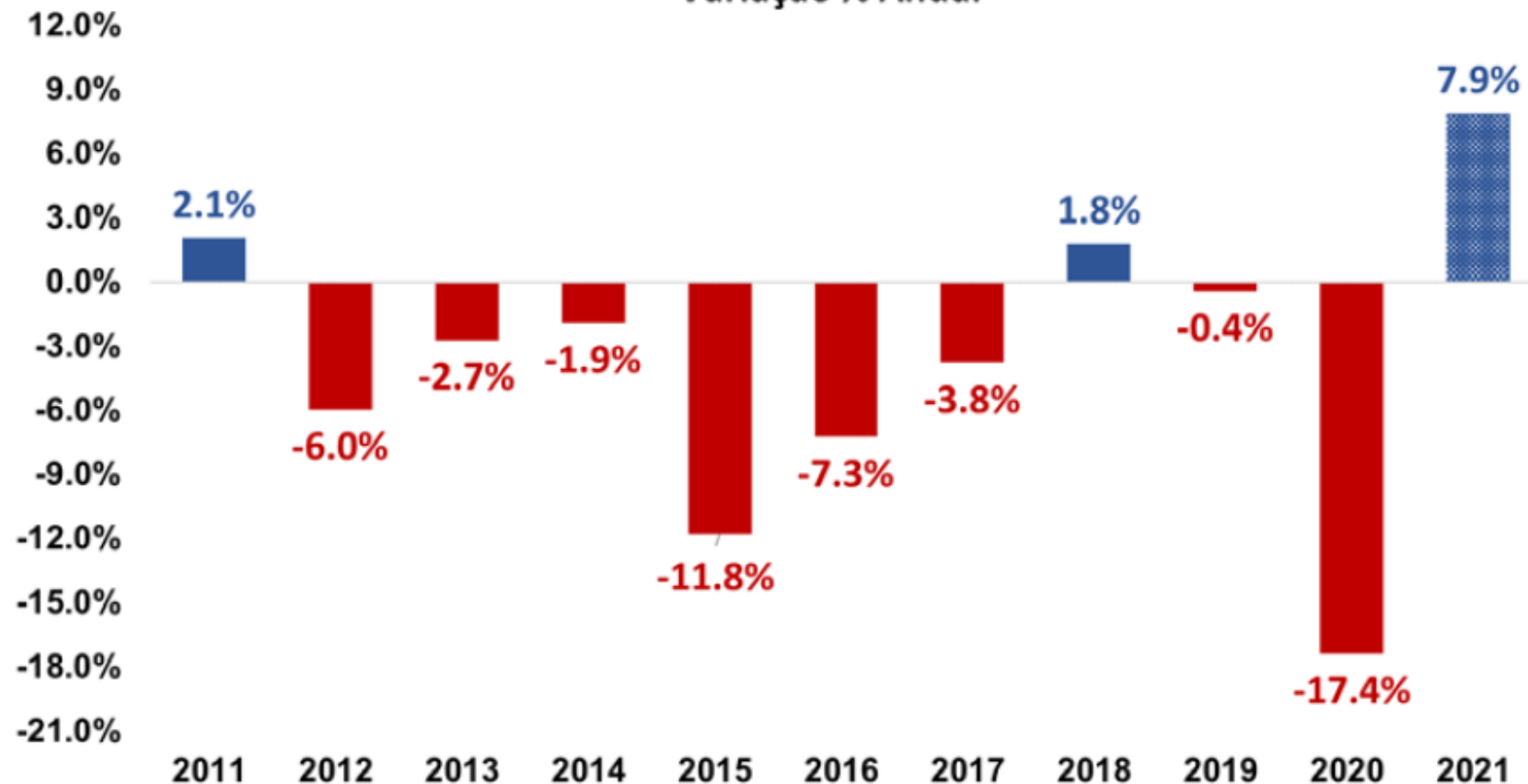
Elaboração: DECON/ABIGRAF

INDÚSTRIA GRÁFICA – PROJEÇÃO DA PRODUÇÃO FÍSICA



Produção Física da Indústria Gráfica

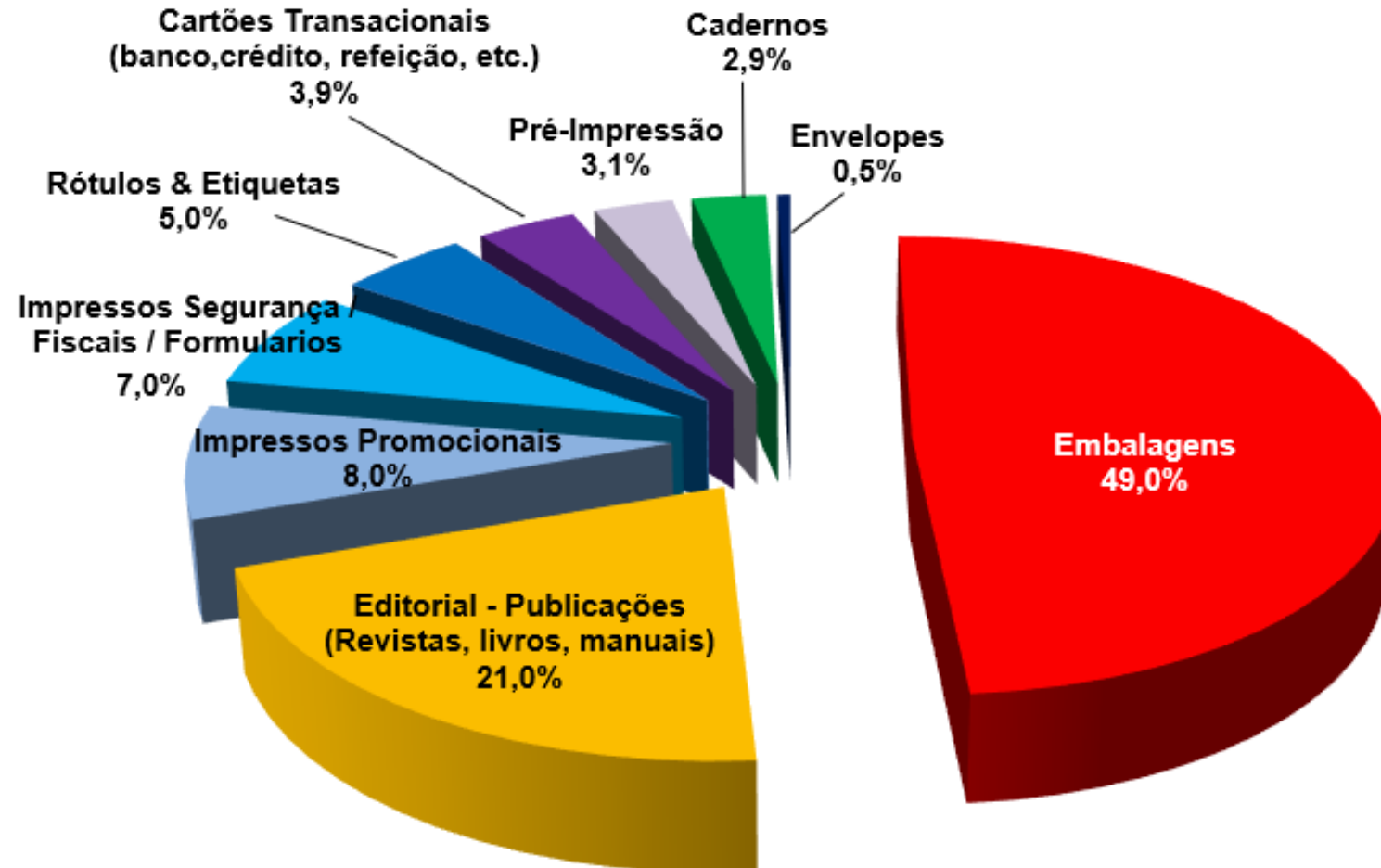
Variação % Anual



Fonte: IBGE/PIM

Elaboração e Projeção: DECON/ABIGRAF

INDÚSTRIA GRÁFICA – SEGMENTOS



Fonte: IBGE/PIA - FGV

Elaboração: ABIGRAF

PAPEL & CELULOSE



CELULOSE – PRODUÇÃO / EXPORTAÇÃO / IMPORTAÇÃO



CELULOSE (MIL TONELADAS)	1º TRI 2020	1º TRI 2021*	VARIAÇÃO
PRODUÇÃO	5.065	5.469	8,0%
EXPORTAÇÕES	3.754	3.664	-2,4%
IMPORTAÇÕES	54	43	-20,4%

Fonte: IBÁ / Comex Stat / MDIC

*Preliminar

PAPEL – PRODUÇÃO / VENDAS DOMÉSTICAS

PAPEL (MIL TONELADAS)	1º TRI 2020	1º TRI 2021*	VARIAÇÃO
PRODUÇÃO	2.598	2.618	0,8%
EMBALAGEM	1.373	1.374	0,1%
IMPRIMIR E ESCREVER	589	585	-0,7%
IMPrensa	0	20	–
FINS SANITÁRIOS / TISSUE	336	323	-3,9%
PAPELCARTÃO	182	204	12,1%
OUTROS	118	112	-5,1%
VENDAS DOMÉSTICAS	1.281	1.357	5,9%
EMBALAGEM	437	445	1,8%
IMPRIMIR E ESCREVER	274	332	21,2%
IMPrensa	11	15	36,4%
FINS SANITÁRIOS / TISSUE	339	313	-7,7%
PAPELCARTÃO	130	164	26,2%
OUTROS	90	88	-2,2%

Fonte: IBÁ

*Preliminar

PAPEL – EXPORTAÇÃO /

PAPEL (MIL TONELADAS)	1º TRI 2020	1º TRI 2021*	VARIAÇÃO
EXPORTAÇÕES	518	456	-12,0%
EMBALAGEM	153	111	-27,5%
IMPRIMIR E ESCREVER	236	216	-8,5%
IMPrensa	2	5	150,0%
FINS SANITÁRIOS / TISSUE	8	15	87,5%
PAPELCARTÃO	52	39	-25,0%
OUTROS	67	70	4,5%
IMPORTAÇÕES	164	164	0,0%
EMBALAGEM	27	36	33,3%
IMPRIMIR E ESCREVER	52	38	-26,9%
IMPrensa	11	3	-72,7%
FINS SANITÁRIOS / TISSUE	1	0	–
PAPELCARTÃO	16	18	12,5%
OUTROS	57	69	21,1%

Fonte: IBÁ / Comex Stat / MDIC

*Preliminar

REFERÊNCIAS



- ABIEF – Associação Brasileira da Indústria de Embalagens Plásticas Flexíveis (<http://abief.org.br/home>)
- ABIGRAF – Associação Brasileira da Indústria Gráfica (<http://www.abigraf.org.br/>)
- EMPAPEL – Associação Brasileira de Embalagens em Papel (<http://empapel.org.br/>)
- Estudo ABRE Macroeconômico da Embalagem e Cadeia de Consumo no Brasil (<https://www.abre.org.br/dados-do-setor/2020-2/>)
- IBRE / FGV – Fundação Getúlio Vargas (<https://portalibre.fgv.br/>)
- IBGE – Instituto Brasileiro de Geografia e Estatística (<https://ibge.gov.br/>)
- IBÁ – Indústria Brasileira da Árvore (<https://iba.org/>)
- Maxiquim (<https://www.maxiquim.com.br/>)
- MDIC – Ministério da Indústria, Comércio Exterior e Serviços / Comex Stat (<http://comexstat.mdic.gov.br/pt/home>)

Elaboração:

Sidnei Roberto Stoiev – Gestor de Informações

ABRE – Associação Brasileira de Embalagem

centroinfo@abre.org.br / 11 95434-8957

Visite a ABRE em:



facebook.com/abreembalagembrasil



@abreembalagembrasil



ABRE Associação Brasileira de Embalagem

www.abre.org.br