

Relatório

Desempenho da Indústria de Embalagem no Brasil



Outubro 2021

DADOS DA INDÚSTRIA BRASILEIRA DE EMBALAGEM



INDÚSTRIA DE EMBALAGENS – 2021



- Até agosto de 2021 a indústria brasileira de embalagens apresentou um crescimento, acumulado no ano, de 3,4% em sua produção física.
- Com exceção de embalagens plásticas, todas as demais classes de embalagens apresentaram crescimento em sua produção física, no acumulado do ano, até agosto deste ano.
- Destaque para as embalagens de madeira que tiveram um incremento de 41,3%, seguidas por embalagens de vidro (8,0%) e metálicas (7,3%), no acumulado do ano até agosto.
- Algumas das principais indústrias usuárias, após serem muito impactadas com os reflexos da pandemia no ano passado, como, por exemplo, vestuário & acessórios e couro & calçados, continuam a apresentar crescimento em sua produção durante o período.
- Uma tendência apontada já nos levantamentos anteriores continua a indicar que algumas indústrias como alimentos, farmacêuticos e limpeza & perfumaria, que tiveram um desempenho positivo no ano passado, também continuam a apresentar retração em sua produção no acumulado do ano, provavelmente, impactadas também pelo momento econômico (inflação, desemprego, queda do poder de compra).

PRODUÇÃO FÍSICA DE EMBALAGENS – 2021



% em relação a igual período do ano anterior **AGOSTO 2021**

	Variação Percentual Mensal	Acumulado no Ano	Acumulado em 12 meses
Embalagens	-2,2%	3,4%	5,0%
Vidro	28,5%	8,0%	0,3%
Metálicas	-6,7%	7,3%	8,8%
Madeira	92,5%	41,3%	25,6%
Papel/Papelão Ondulado	0,3%	4,0%	5,2%
Plástico	-9,4%	-1,1%	3,6%

Fonte: IBGE – Pesquisa Industrial Mensal

PRINCIPAIS INDÚSTRIAS USUÁRIAS



% em relação a igual período do ano anterior **AGOSTO 2021**

	Variação Percentual Mensal	Acumulado no Ano	Acumulado em 12 meses
Alimentos	-7,4%	-6,9%	-3,6%
Bebidas	-6,4%	5,8%	7,1%
Fumo	-23,3%	4,8%	10,2%
Vestuário e acessórios	8,5%	31,3%	15,6%
Couro e calçados	8,5%	24,2%	16,1%
Farmacêuticos	-3,2%	-1,2%	0,6%
Limpeza e perfumaria	-1,5%	-4,6%	-2,8%
Informática, eletrônicos e óticos	-10,1%	8,4%	10,6%
Eletrodomésticos	-6,8%	26,1%	24,5%

Fonte: IBGE

**EMBALAGENS PLÁSTICAS
FLEXÍVEIS**



INDÚSTRIA DE EMBALAGENS PLÁSTICAS FLEXÍVEIS – 2º TRIMESTRE DE 2021



PRODUÇÃO DE EMBALAGENS PLÁSTICAS FLEXÍVEIS (MIL TONELADAS)

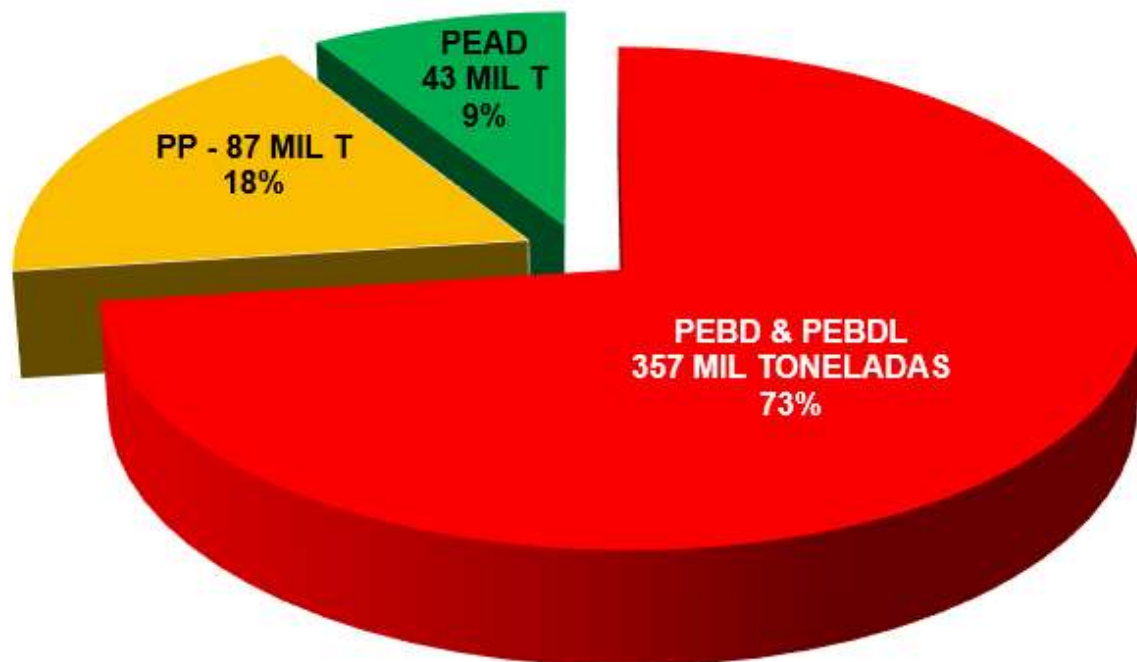
PERÍODO	PEBD & PEBDL	PEAD	PP	TOTAL
1º Trimestre de 2020	372	62	76	510
2º Trimestre de 2020	378	60	78	516
3º Trimestre de 2020	416	65	81	562
4º Trimestre de 2020	368	43	89	500
1º Trimestre de 2021	363	42	88	493
2º Trimestre de 2021	357	43	87	487
Variação 2º Tri 2021 / 2º Tri 2020	-5,5%	-29,0%	11,5%	-5,7%
Variação 2º Tri 2021 / 1º Tri 2021	-1,5%	1,2%	-1,3%	-1,2%

Fonte: ABIEF / Maxiquim

INDÚSTRIA DE EMBALAGENS PLÁSTICAS FLEXÍVEIS – 2º TRIMESTRE DE 2021



SEGMENTAÇÃO POR TIPO DE RESINA



TOTAL - 487 MIL TONELADAS

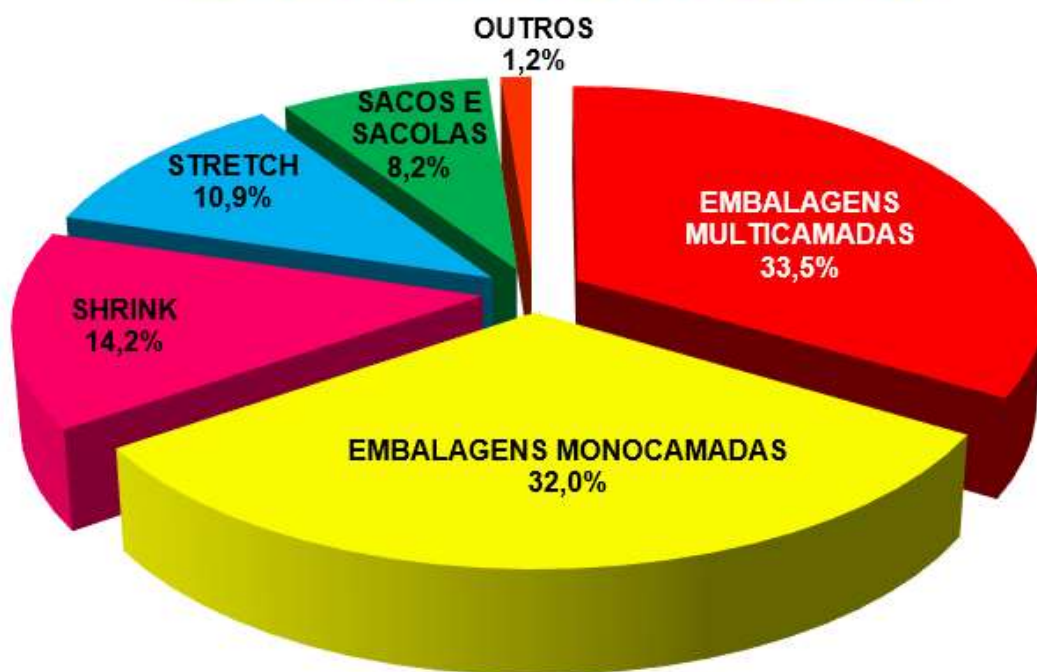
- Alimentos continua sendo o principal usuário, absorvendo 46% do total, seguido por embalagens industriais com 19%.

Fonte: ABIEF / Maxiقيم

INDÚSTRIA DE EMBALAGENS PLÁSTICAS FLEXÍVEIS – 2º TRIMESTRE DE 2021



MARKET SHARE POR APLICAÇÃO



VOLUME POR APLICAÇÃO (MIL TONELADAS)	
EMBALAGENS MULTICAMADAS	163
EMBALAGENS MONOCAMADAS	156
SHRINK	69
STRETCH	53
SACOS E SACOLAS	40
OUTROS	6
TOTAL	487

Fonte: ABIEF / Maxiقيم

**CAIXAS, ACESSÓRIOS E
CHAPAS DE PAPELÃO
ONDULADO**

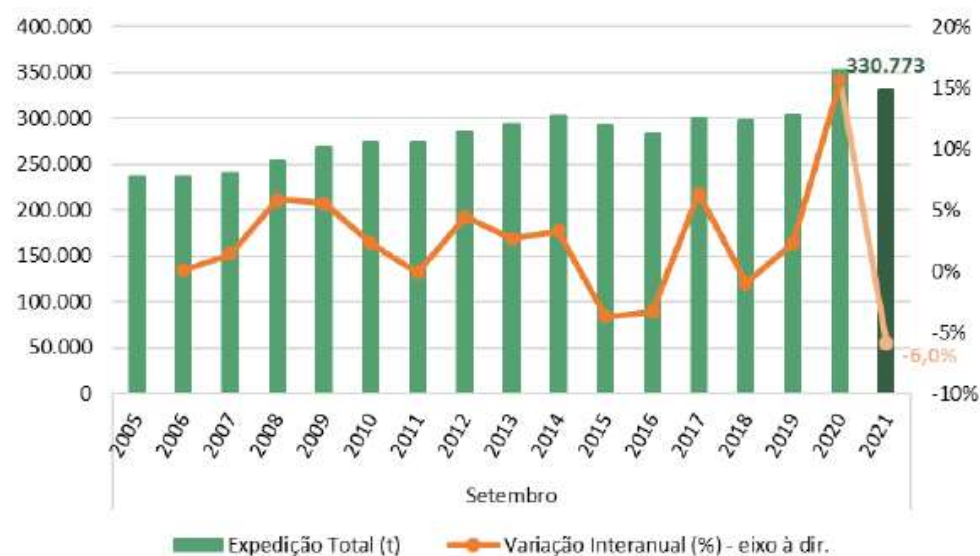


PAPELÃO ONDULADO – AGOSTO 2021

Expedição de Papelão Ondulado

(dados originais em toneladas para setembro e variação interanual)

- A expedição de caixas, acessórios e chapas de papelão ondulado foi de 330.773 toneladas em setembro de 2021, representando uma queda de -6,0% na comparação com o mesmo mês do ano anterior.*



Fonte: EMPAPEL

*Previa

PAPELÃO ONDULADO – SETEMBRO 2021



- Considerando-se dados trimestrais, a prévia da EMPAPEL apurou, no terceiro trimestre de 2021, um volume de expedição do papelão ondulado 2,5% inferior ao do terceiro trimestre de 2020.*

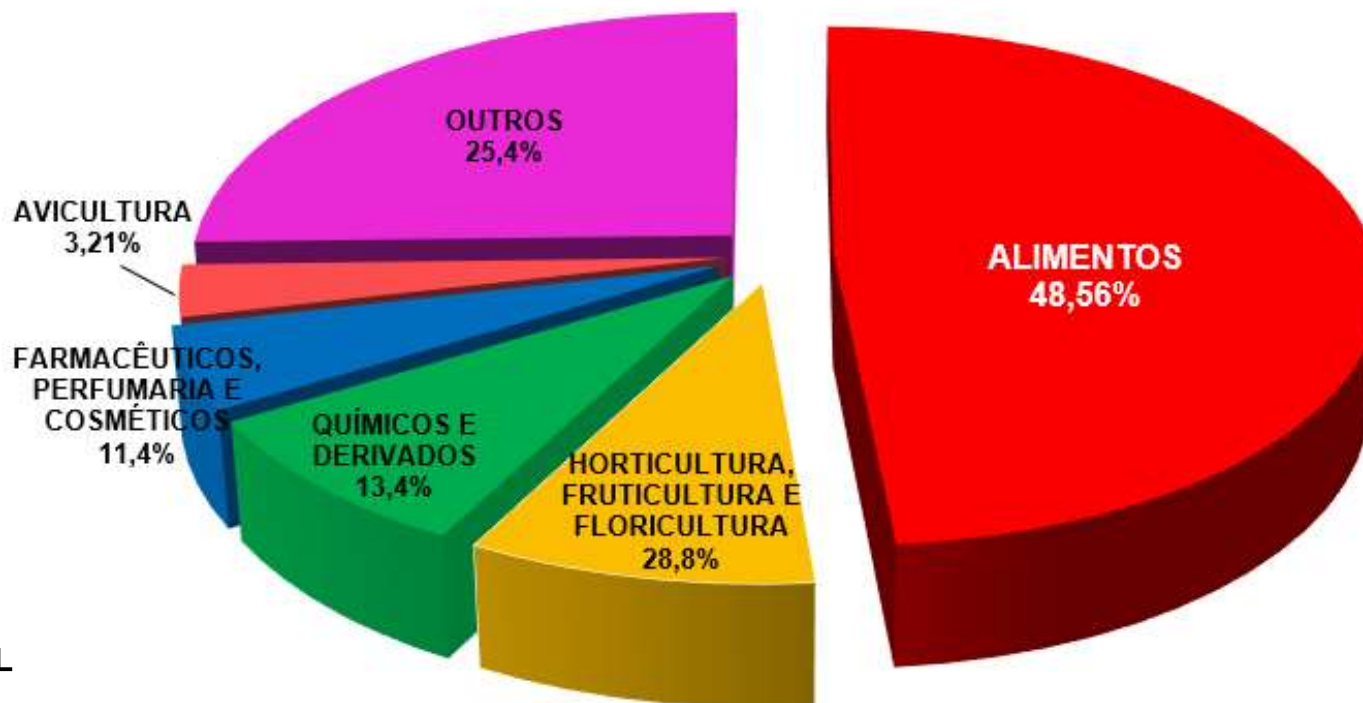
Trimestres de 2020		Trimestres de 2021		Variação 2020/2021 (%)
I tri/2020	919.762	I tri/2021	1.008.057	9,6%
II tri/2020	844.030	II tri/2021	984.596	16,7%
1º Semestre 2020	1.763.792	1º Semestre 2021	1.992.653	13,0%
III tri/2020	1.032.940	III tri/2021	1.006.790	-2,5%

Fonte: EMPAPEL

*Previa

PAPELÃO ONDULADO

DISTRIBUIÇÃO SETORIAL DE CAIXAS E ACESSÓRIOS - EM MIL TONELADAS (DEZ 20)



Fonte: EMPAPEL

INDÚSTRIA GRÁFICA



INDÚSTRIA GRÁFICA – PRODUÇÃO FÍSICA



Produção física

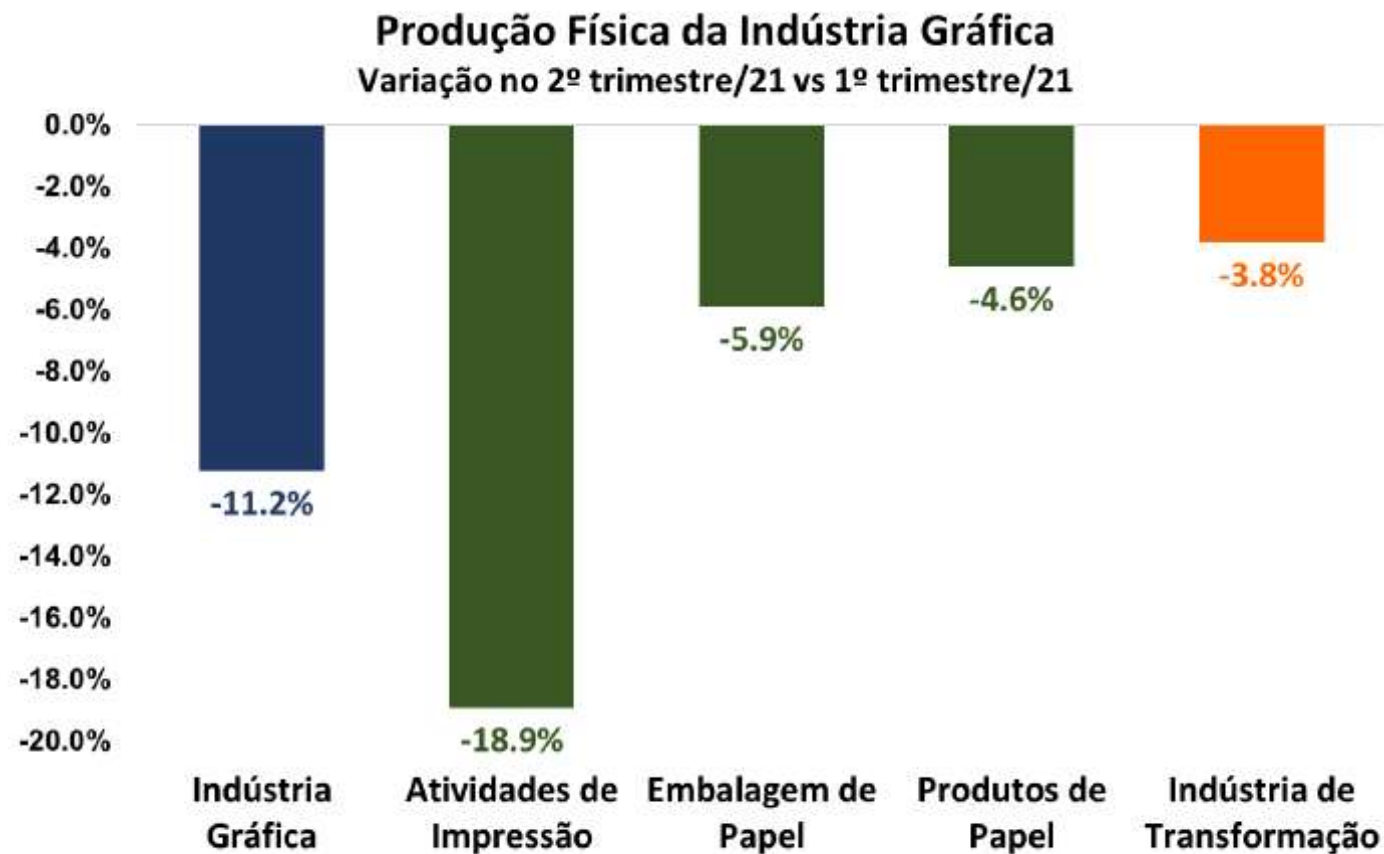
Período	Indústria Gráfica	Atividades de Impressão	Embalagem de Papel	Produtos de Papel	Indústria de Transformação
2019	-0,4%	-1,5%	0,6%	-0,9%	0,2%
2020	-17,4%	-37,8%	0,8%	-4,9%	-4,6%
2°.Tri 21/2°.Tri 20	5,1%	6,9%	4,6%	-2,5%	25,0%
2°.Tri 21/1°.Tri 21*	-11,2%	-18,9%	-5,9%	-4,6%	-3,8%

*Com ajuste sazonal

Fonte: IBGE/PIM

Elaboração: DECON/ABIGRAF

INDÚSTRIA GRÁFICA – PRODUÇÃO FÍSICA



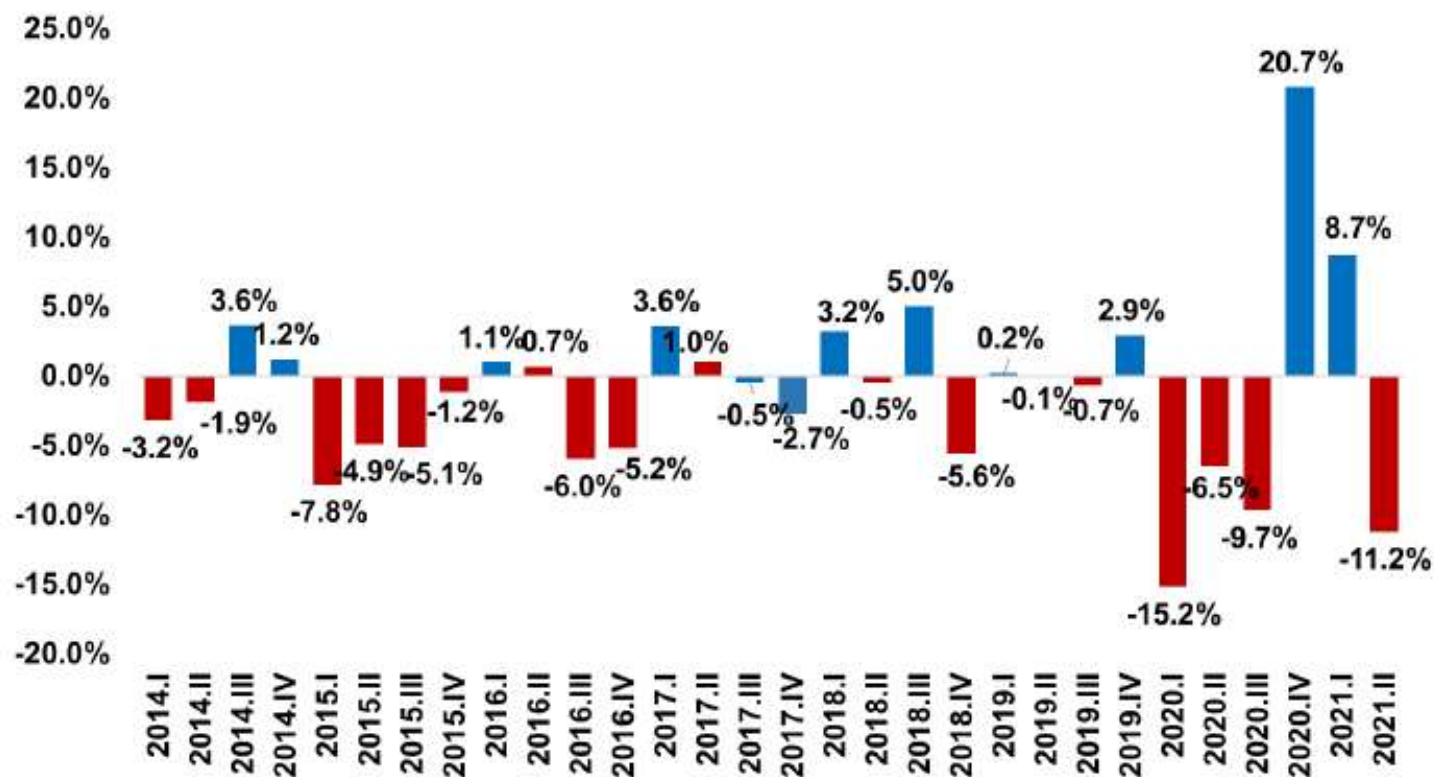
Fonte: IBGE/PIM

Elaboração: DECON/ABIGRAF

INDÚSTRIA GRÁFICA – PRODUÇÃO FÍSICA



Produção Física da Indústria Gráfica
Variação com relação ao trimestre anterior - Dados dessazonalizados



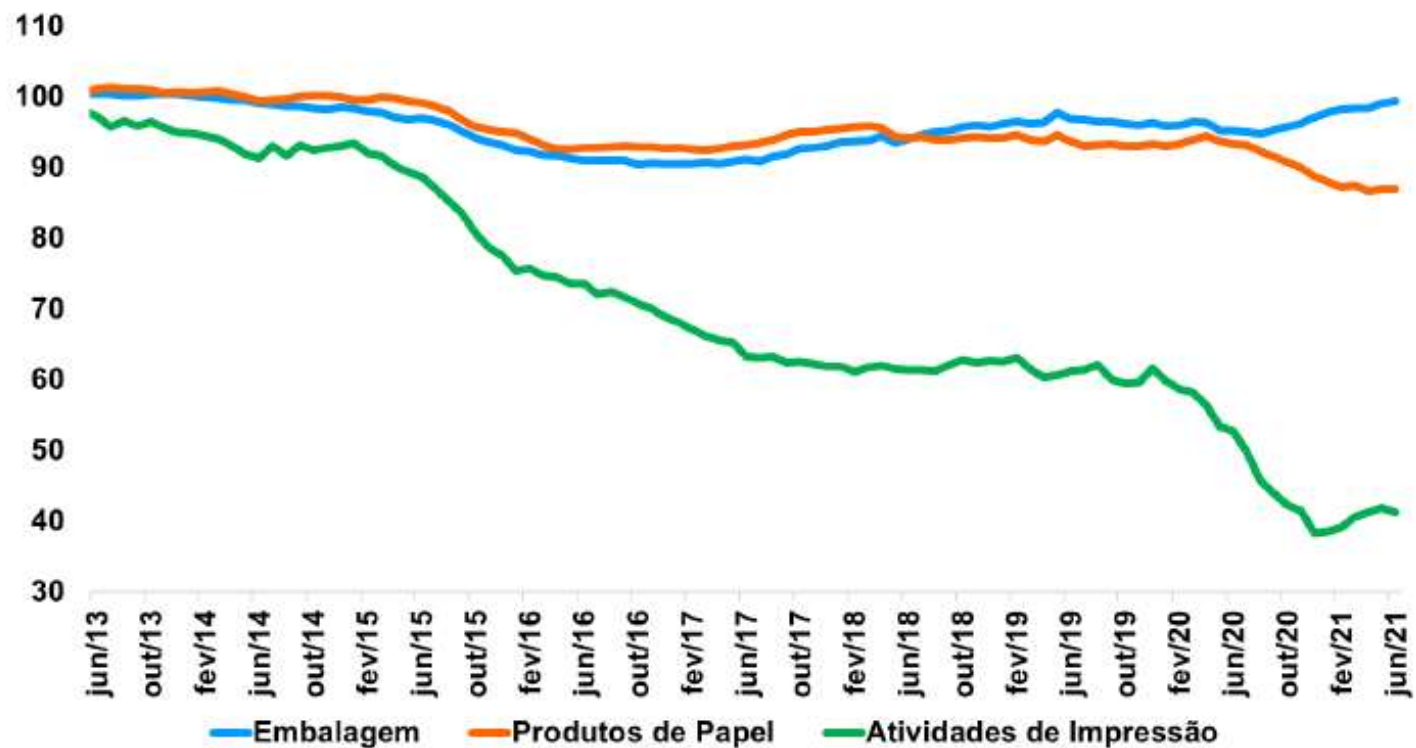
Fonte: IBGE/PIM

Elaboração: DECON/ABIGRAF

INDÚSTRIA GRÁFICA – PRODUÇÃO FÍSICA



Produção Física da Indústria Gráfica (Média Móvel de 12 Meses)



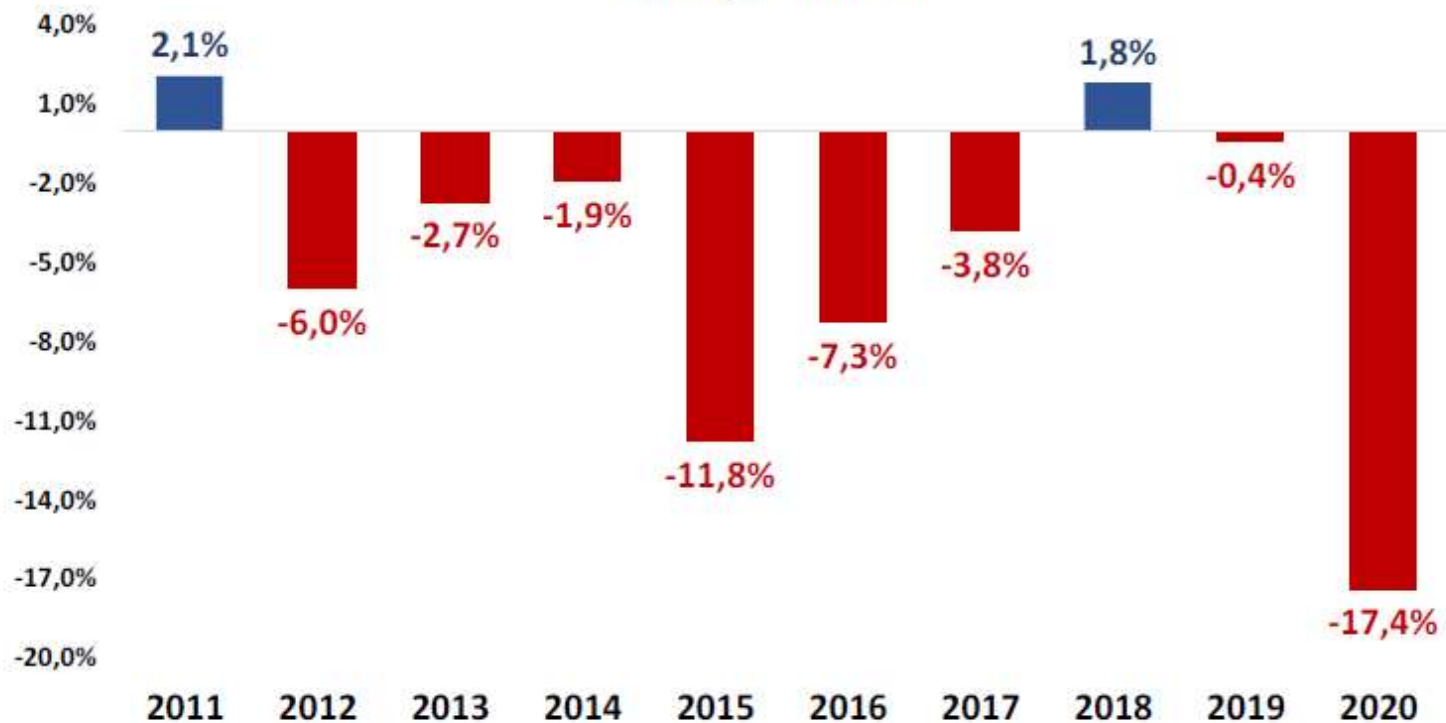
Fonte: IBGE/PIM

Elaboração e Projeção: DECON/ABIGRAF

INDÚSTRIA GRÁFICA – PRODUÇÃO FÍSICA



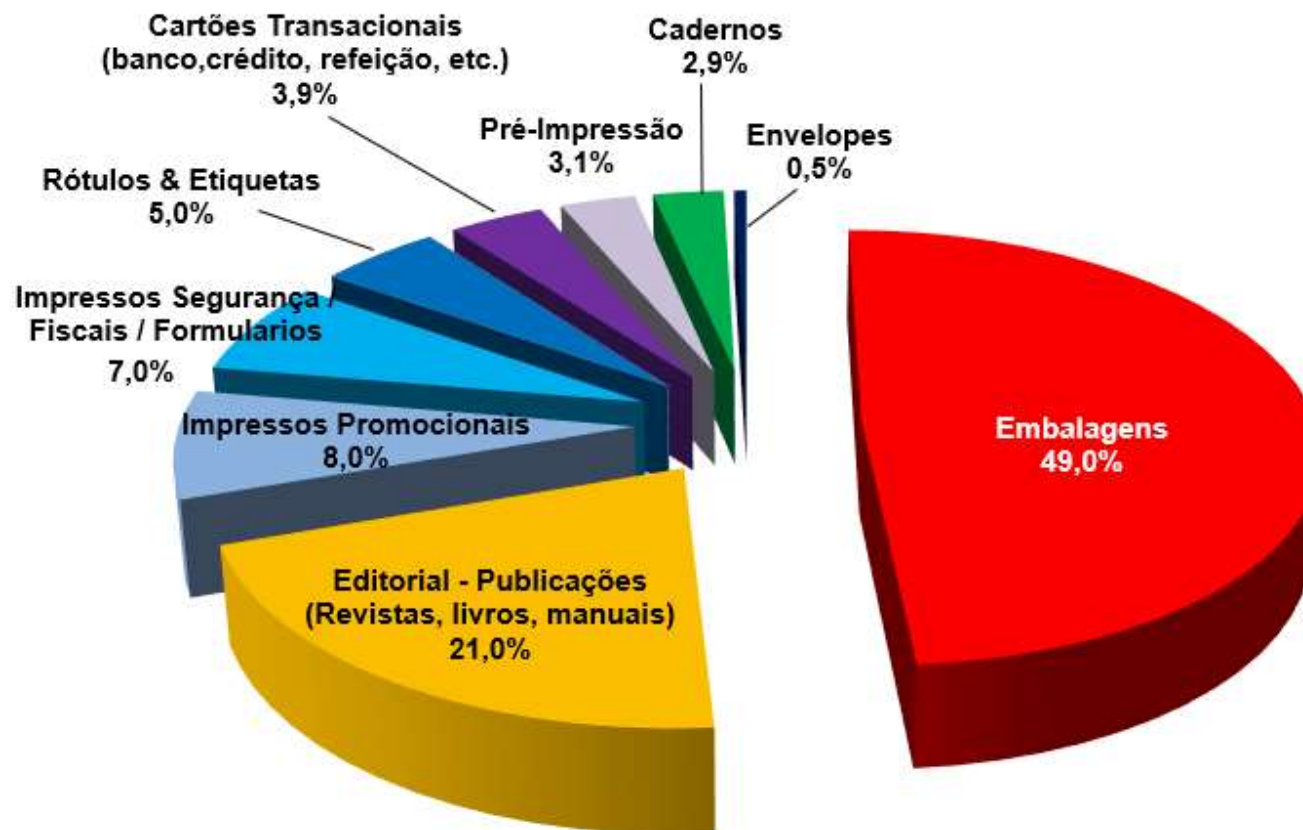
Produção Física da Indústria Gráfica
Variação % Anual



Fonte: IBGE/PIM

Elaboração: DECON/ABIGRAF

INDÚSTRIA GRÁFICA – SEGMENTOS



Fonte: IBGE/PIA - FGV

Elaboração: ABIGRAF

PAPEL & CELULOSE



CELULOSE – PRODUÇÃO / EXPORTAÇÃO / IMPORTAÇÃO



CELULOSE (MIL TONELADAS)	1º SEMESTRE 2020	1º SEMESTRE 2021*	VARIAÇÃO
PRODUÇÃO	10.255	11.123	8,5%
EXPORTAÇÕES	7.833	7.772	-0,8%
IMPORTAÇÕES	97	82	-15,5%

Fonte: IBÁ / Comex Stat / MDIC

*Preliminar

PAPEL – PRODUÇÃO / VENDAS DOMÉSTICAS



PAPEL (MIL TONELADAS)	1º SEMESTRE 2020	1º SEMESTRE 2021*	VARIAÇÃO
PRODUÇÃO	5.021	5.266	4,9%
EMBALAGEM	2.746	2.803	2,1%
IMPRIMIR E ESCREVER	991	1.141	15,1%
IMPrensa	26	39	50,0%
FINS SANITÁRIOS / TISSUE	674	662	-1,8%
PAPELCARTÃO	356	396	11,2%
OUTROS	228	225	-1,3%
VENDAS DOMÉSTICAS	2.429	2.707	11,4%
EMBALAGEM	865	897	3,7%
IMPRIMIR E ESCREVER	453	650	43,5%
IMPrensa	20	27	35,0%
FINS SANITÁRIOS / TISSUE	666	644	-3,3%
PAPELCARTÃO	242	314	29,8%
OUTROS	183	175	-4,4%

Fonte: IBÁ
*Preliminar

PAPEL – EXPORTAÇÃO / IMPORTAÇÃO



PAPEL (MIL TONELADAS)	1º SEMESTRE 2020	1º SEMESTRE 2021*	VARIAÇÃO
EXPORTAÇÕES	1.092	960	-12,1%
EMBALAGEM	355	251	-29,3%
IMPRIMIR E ESCREVER	442	429	-2,9%
IMPrensa	8	8	0,0%
FINS SANITÁRIOS / TISSUE	24	34	41,7%
PAPELCARTÃO	114	82	-28,1%
OUTROS	149	156	4,7%
IMPORTAÇÕES	298	322	8,1%
EMBALAGEM	53	73	37,7%
IMPRIMIR E ESCREVER	86	66	-23,3%
IMPrensa	21	8	-61,9%
FINS SANITÁRIOS / TISSUE	1	1	0,0%
PAPELCARTÃO	34	38	11,8%
OUTROS	103	136	32,0%

Fonte: IBÁ / Comex Stat / MDIC

*Preliminar

REFERÊNCIAS



- ABIEF – Associação Brasileira da Indústria de Embalagens Plásticas Flexíveis (<http://abief.org.br/home>)
- ABIGRAF – Associação Brasileira da Indústria Gráfica (<http://www.abigraf.org.br/>)
- EMPAPEL – Associação Brasileira de Embalagens em Papel (<http://empapel.org.br/>)
- Estudo ABRE Macroeconômico da Embalagem e Cadeia de Consumo no Brasil (<https://www.abre.org.br/dados-do-setor/2020-2/>)
- IBRE / FGV – Fundação Getúlio Vargas (<https://portalibre.fgv.br/>)
- IBGE – Instituto Brasileiro de Geografia e Estatística (<https://ibge.gov.br/>)
- IBÁ – Indústria Brasileira da Árvore (<https://iba.org/>)
- Maxiquim (<https://www.maxiquim.com.br/>)
- MDIC – Ministério da Indústria, Comércio Exterior e Serviços / Comex Stat (<http://comexstat.mdic.gov.br/pt/home>)

Elaboração:

Sidnei Roberto Stoiev – Gestor de Informações

ABRE – Associação Brasileira de Embalagem

centroinfo@abre.org.br / 11 95434-8957



Visite a ABRE em:



facebook.com/abreembalagembrasil



[@abreembalagembrasil](https://instagram.com/abreembalagembrasil)



ABRE Associação Brasileira de Embalagem

www.abre.org.br