

REVISTA ESPECIALIZADA EM EMBALAGEM



Inscreva-se na
EMBANEWS TV

EMBANEWS

ANO 35 | EDIÇÃO 415 | OUTUBRO 2024



A NOVA FRONTEIRA DA EMBALAGEM

Como a Inteligência de Embalagem e a AI estão abrindo uma nova fronteira para o nosso setor, por Fabio Mestriner - P.12

32° EDIÇÃO



PRÊMIO

EMBANNEWS

2025

INSCRIÇÕES ABERTAS

ATÉ 29 DE NOVEMBRO

**A PREMIAÇÃO DE MAIOR PRESTÍGIO
DA INDÚSTRIA DE EMBALAGENS NO BRASIL**

premio@embanews.com - www.embanews.com

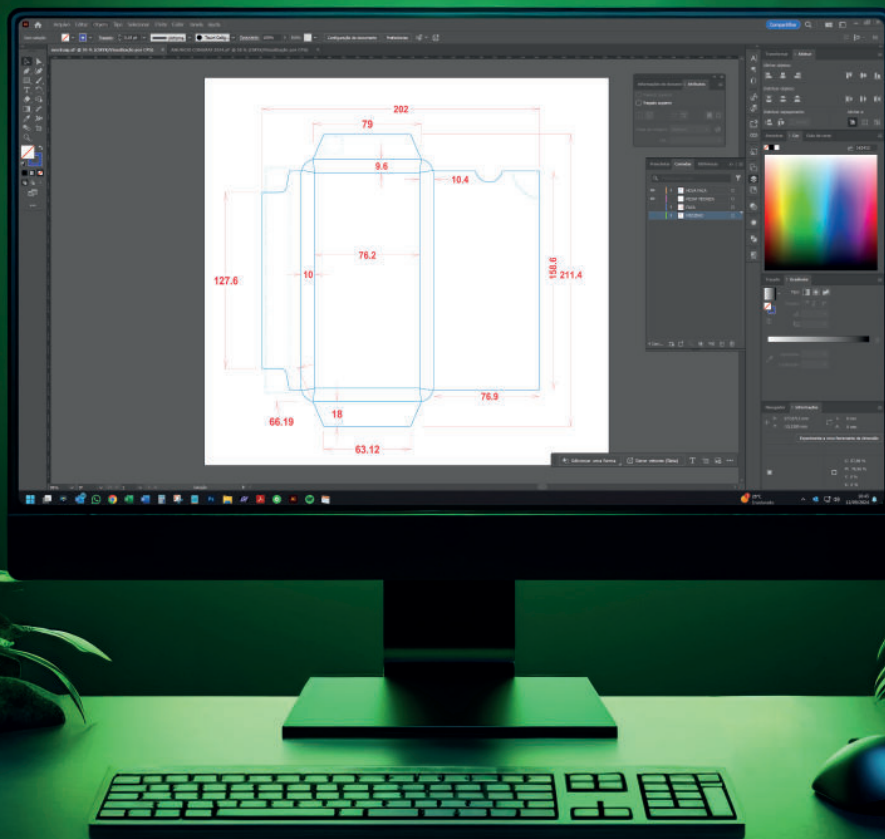
WhatsApp: 11 96593-8884

CONGRAF

EMBALAGENS

desde 1972

**52 ANOS
DE EXPERIÊNCIA, INOVAÇÃO, QUALIDADE
E RESPONSABILIDADE AMBIENTAL**



**DESENVOLVA E TRANSFORME SUAS
IDEIAS EM REALIDADE!**

SUMÁRIO



EMBALAGEM NO MARKETING

A NOVA FRONTEIRA DA EMBALAGEM: COMO A INTELIGÊNCIA DE EMBALAGEM E A AI ESTÃO ABRINDO UMA NOVA FRONTEIRA PARA O NOSSO SETOR, POR FABIO MESTRINER

06 VINHOS

08 SISTEMAS DE FECHAMENTO.....

10 MÁQUINAS E EQUIPAMENTOS

14 PESQUISA

16 DESENVOLVIMENTO SUSTENTÁVEL

18 FRONTEIRAS

22 COMPETITIVIDADE



ENTRE EM CONTATO
COM A EMBANEWS
NO WHATSAPP



REVISTA ESPECIALIZADA EM EMBALAGEM

EMBANNEWS

FUNDADOR: ROBERTO HIRAISHI (1942 - 2006)

Diretor Responsável: Ricardo Hiraishi

Administração: Rejane Doria

Redação: redacao@embanews.com

Publicidade: comercial@embanews.com

Colaboradores desta edição: Antonio Cabral, Assunta Camilo, Fabio Mestriner, Gino Paulucci Jr., Leandro Lima Andrade, Paula Bócoli

Imagem: Capa, pág.04, pág. 12 - AI Copilot Design

Projeto Gráfico: FlyJabuti Design

Realidade Aumentada: Massfar, empresa autorizada Zappar Brasil e Portugal

A Revista **EMBANNEWS** é uma publicação mensal da NEWGEN COMUNICAÇÃO LTDA, registrada segundo a Lei de Imprensa no 2º Ofício de Registro de Títulos e Documentos sob nº 31.881 em 17 de julho de 1990.

Dirigida ao segmento de alimentos, bebidas, brinquedos, cosméticos, embalagens, farmacêuticos, químicos, e afins. Dirigida aos profissionais: consumidores, fabricantes e fornecedores de embalagens; fornecedores de matérias-primas e de insumos para a confecção de embalagens; fabricantes de máquinas e equipamentos e periféricos para envase e embalagem; cadeia de supply chain e logística; e prestadores de serviços de apoio, associações, universidades e instituições ligadas ao ramo de embalagem.

As opiniões dos artigos assinados e dos entrevistados não são necessariamente as mesmas da Revista **EMBANNEWS**

© Direitos Reservados

Todos os direitos dos artigos publicados na Revista **EMBANNEWS** são reservados pela Newgen Comunicação Ltda. Proibida a reprodução parcial ou total por qualquer meio de comunicação impresso, digital ou outros meios sem prévia autorização.

Telefone: (11) 3060-8817 / WhatsApp 11 94721-4102

site: embanews.com

e-mail: embanews@embanews.com

[youtube.com/embanews](https://www.youtube.com/embanews)

[linkedin.com/company/embanews](https://www.linkedin.com/company/embanews)

[instagram.com/revista_embanews](https://www.instagram.com/revista_embanews)

[facebook.com/Embanews](https://www.facebook.com/Embanews)

twitter.com/embanews

ORGANIZADORES DOBRÁVEIS

IDEAIS PARA ORGANIZAR A LINHA DE PRODUÇÃO

- COM E SEM TAMPA
- EMPILHÁVEIS
- FÁCIL DE MONTAR E DESMONTAR

MEDIDAS

Aberto:
48x35x24 cm

Fechado:
48x35x6 cm

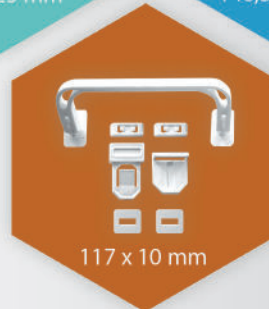
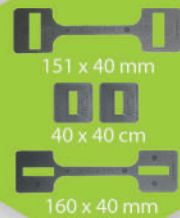
Capacidade Total:
25 Kg / 37 L



ALÇAS E FECHOS

PARA EMBALAGENS E MALETAS

VÁRIAS
CORES E
MODELOS



FONE: (11) 2081-6555
WWW.COBRIREL.COM.BR

PRODUTOS
COBRIREL 50 ANOS
TORNANDO A VIDA MAIS PRÁTICA

HÁ 50 ANOS
TORNANDO A VIDA
MAIS PRÁTICA!

PROWINE SÃO PAULO SE CONSOLIDA COMO VITRINE DOS VINHOS

A ProWine São Paulo, maior feira profissional de vinhos e destilados das Américas, encerrou sua quinta edição com números impressionantes e recordes. De 1º a 3 de outubro, 15 mil visitantes passaram pelos corredores do Expo Center Norte, superando as expectativas e reafirmando sua posição como um dos principais pontos de encontro para players do setor. Ao todo, 1.402 marcas de 34 países estiveram presentes, oferecendo uma ampla variedade de produtos e oportunidades de negócios.

“Nosso objetivo com a ProWine São Paulo é oferecer uma experiência excepcional aos profissionais de vinhos e destilados e sem dúvida a setorização por países elevou o padrão do evento e a jornada dos visitantes”, destaca a diretora da feira, Malu Sevieri, sobre a setorização por países, uma novidade dessa edição, que propiciou uma experiência sensorial única ao agrupar o melhor das bebidas de cada país.

Outra surpresa de 2024 foi um aplicativo exclusivo desenvolvido para conectar expositores e visitantes, aprimorando a experiência e ampliando as possibilidades de contato, reforçando a comunidade ProWine São Paulo em uma única plataforma de comunicação. A tecnologia registrou mais de 200 mil interações durante os três dias.

Além da área de exposição, a programação do ProWine Forum chamou atenção mais uma vez. Aproximadamente 60 horas de masterclasses com degustações de vinhos e destilados integraram a programação de quatro salas que abordaram temas variados, como o mercado de vinhos pré e pós-pan-



demia, a diversidade do vinho argentino, estratégias de vendas no final do ano, o futuro dos sommeliers e o saquê como bebida global.

“Para os visitantes, o ProWine Forum é um verdadeiro tesouro de conhecimento. Desde masterclasses ministradas por renomados enólogos até palestras sobre as influências culturais nas preferências de sabor, há algo para todos os gostos e níveis de experiência. É uma chance ímpar de aprimorar o paladar, descobrir novos rótulos e explorar os segredos por trás das garrafas, além, é claro, de manter-se atualizado sobre o mercado”, afirma Malu.

SUSTENTABILIDADE

Seguindo seu compromisso com a sustentabilidade, a ProWine São Paulo, em parceria com a Associação Brasileira de Bebidas (Abra-be), reciclou mais de nove toneladas de vidro por meio do programa “Glass is Good”. A ação envolveu a

logística reversa de todo o vidro utilizado na feira, incluindo garrafas e taças, garantindo que esse material fosse devidamente processado ao final de cada dia.

Uma máquina de triturar vidro foi instalada para eliminar as garrafas usadas, prevenindo, assim, a possibilidade de falsificação — um risco potencial em eventos desse gênero. Além de aumentar a segurança, a trituração facilitou o processo de reciclagem, contribuindo para a economia de energia, a redução da extração de matérias-primas e a diminuição de emissões de CO₂. Esse esforço também combate o acúmulo de resíduos de vidro em aterros sanitários, onde esse material poderia permanecer indefinidamente.

A reciclagem eficiente do vidro reforça a responsabilidade ambiental da feira, promovendo a economia circular e demonstrando que, mesmo em eventos de grande porte, é possível minimizar impactos ambientais.

O QUE DIZEM OS EXPOSITORES?

“Estamos muito felizes com nossa primeira participação na ProWine São Paulo. Viemos apresentar a força das nossas marcas, unidas como uma grande empresa e o resultado tem sido um sucesso. Nosso estande está sempre cheio e estamos muito satisfeitos com o andamento da feira”, conta a Trade Marketing Manager da Moët Hennessy, Gabriela Salotti.

“Estamos mais um ano na ProWine São Paulo, uma feira essencial para os profissionais do setor e para fomentar o mercado de vinhos. Este ano, temos um estande ainda maior, com a presença de muitos produtores de diversos países, que vieram prestigiar tanto nossa equipe quanto nossos clientes. A feira é um evento de extrema importância para quem atua no mundo do vinho. Estamos representando mais de 30 produtores de quase dez países, como Argentina, Chile, Portugal e Espanha. Estamos muito felizes, com o estande sempre cheio”, atesta o sommelier da Cantu Grupo Wine, Gustavo Peroni.

“Estamos muito felizes por participar de mais uma edição da ProWine São Paulo. Os resultados têm sido excelentes e estamos animados em receber nossos parceiros e estabelecer novos relacionamentos com todos os nossos clientes. Agradecemos aos organizadores e a todos os nossos clientes que estiveram aqui, contribuindo para fortalecer nossos negócios e, acima de tudo, a amizade que cultivamos com cada um de vocês”, celebra o diretor de vendas do Grupo Família Valduga, Nelsir Kuffel.

“É um prazer participar mais uma vez da ProWine São Paulo. Sabemos que é uma feira de referência nacional e escolhemos este evento para fazer os principais lançamentos do ano. Os resultados foram excelentes e destaque especialmente a qualidade do público, que é formado apenas por profissionais do trade e imprensa especializada. Fica a dica para quem atua no mundo do vinho: participar da ProWine São Paulo vale muito a pena”, garante o diretor de Marketing da Vinícola Casa Perini, Pablo Perini.

EXPECTATIVAS PARA 2025

A ProWine São Paulo já tem data marcada para sua próxima edição, que acontecerá de 30 de setembro a 2 de outubro de 2025, no Expo Center Norte. Após os resultados satisfatórios deste ano, a organização promete ainda mais inovações e oportunidades de negócios para os participantes do próximo ano.

“Estamos muito orgulhosos dos resultados da ProWine São Paulo 2024 e de termos alcançado números recordes em expositores e visitantes. Isso reforça a importância da feira como um hub de negócios para o setor de vinhos e destilados nas Américas. Já estamos planejando a edição de 2025, que será ainda mais impactante”, garante Malu.

<https://prowinesaopaulo.com>

SOLUTIONS BEYOND TOMORROW



Soluções digitais para performance sustentável

Desde ferramentas analíticas fáceis de usar e solicitações inteligentes do operador até conceitos baseados em IA: Nossos serviços digitais ajudam você a manter o controle de processos complexos e otimizar custos e resultados, além de economizar recursos valiosos.

VENTAPEL INICIA OPERAÇÃO NO BRASIL OFERECENDO SISTEMAS DE FECHAMENTO DE CAIXAS DE ALTA PERFORMANCE

Tradicional fabricante internacional de sistemas de fechamento de alta performance, a multinacional Ventapel já está operando no Brasil com um portfólio completo de soluções para final de linha. O carro-chefe da empresa são as fitas gomadas reforçadas, produzidas com uma estrutura única e exclusiva, e as máquinas dispensadoras que se destacam pela confiabilidade e robustez.

Os sistemas oferecidos pela Ventapel estão entre os mais reconhecidos do mundo por melhorarem a segurança do fechamento das caixas, agregarem valor à imagem do produto e reduzirem os custos e o tempo de aplicação das fitas gomadas. As fitas também se destacam pela alta aderência em diferentes substratos (inclusive papelão reciclado) e pelas diversas aplicações e condições de uso (cadeia do frio, por exemplo).

A estrutura inovadora e tecnológica das fitas gomadas garante confiabilidade, segurança, qualidade e otimização de custos para

as operações de final de linha de diversos usuários, especialmente operadores logísticos e players de e-commerce. “Estes dois mercados têm seu lucro atrelado à redução de perdas e ao ganho de eficiência e entrega de qualidade, a partir da integridade das caixas e, consequentemente, dos produtos. Portanto, soluções de fechamento de alta performance, como as soluções da Ventapel, contribuem para que os clientes tenham um negócio mais lucrativo e sejam percebidos como empresas de valor pelo mercado e pelo consumidor final”, analisa Tomás Ripoll, Gerente Geral da Ventapel Brasil.

A operação brasileira da Ventapel nasceu da oportunidade de atender a grandes players locais de e-commerce, logística, venda direta, cosméticos e autopeças, que buscam soluções de alta performance para final de linha baseadas em fitas gomadas e máquinas semiautomáticas e automáticas dispensadoras de fitas. “O alto rendimento do sistema, a alta segurança e a otimização logística e de custos são os principais atributos das solu-

ções que oferecemos para os clientes, e que nos posiciona como um importante fornecedor na América Latina. Nossas fitas também se destacam por terem uma estrutura baseada no papel, um material alinhado aos quesitos de sustentabilidade do mercado”, pontua o executivo.

Segundo Tomás, a missão da Ventapel é aplicar tecnologia de ponta e inovação contínua em produtos e serviços que atendam e superem as expectativas do mercado, com base em rigorosos padrões de qualidade, produtividade e eficiência. “Para tal, reunimos um time de experts na operação brasileira. Este time é responsável por oferecer soluções de alta performance, compartilhar conhecimento com o mercado e sempre que possível, contribuir para a capacitação dos clientes e parceiros locais”.

“Acreditamos que um final de linha eficiente e com entrega de qualidade tenha um impacto fundamental na saúde dos negócios de nossos clientes e na percepção de valor sobre seus produtos e serviços. Mantemos firme o compromisso com a integridade e com a qualidade, garantindo que cada solução Ventapel seja única, ofereça segurança e gere valor real. Queremos transformar o futuro com responsabilidade, inovação e sustentabilidade.”

A Ventapel tem mais de 200 clientes ativos na América Latina, abastecidos pelas fábricas da Argentina e do Brasil. A empresa também tem operações no Chile e no Uruguai.

<https://ventapel.com/pt/>



Saco Valvulado Aluminizado

Conquista Troféu Roberto Hiraishi 2024



EMBANEWS
PRÊMIO 2024

EMBALAGEM
VENCEDORA



Embalagem se destaca na categoria Tecnologia & Qualidade



Subcategoria Técnica de Processo Inter-Relacionada com a Embalagem



EMBAQUIM INDÚSTRIA E COMÉRCIO LTDA.

R. Gen. Bertoldo Klinger, 277 - Paulicéia
São Bernardo do Campo - SP - CEP 09688-900
Tel.: +55 11 2066-2333

vendas@embaquim.com.br - www.embaquim.com.br



embaquimoficial



@embaquim



/Embaquim



REFLEXÕES DO 9º CONGRESSO BRASILEIRO DA INDÚSTRIA DE MÁQUINAS E EQUIPAMENTOS

O 9º Congresso Brasileiro da Indústria de Máquinas e Equipamentos consolidou-se mais uma vez como um fórum de excelência para o debate de temas fundamentais para o futuro da indústria nacional e internacional. Com o tema “Política Industrial, Produtividade e Desenvolvimento”, o evento deste ano ofereceu um espaço para discussões profundas sobre os desafios e as oportunidades que a indústria brasileira enfrenta, especialmente em um cenário global em rápida transformação.

Ao longo dos seus mais de 85 anos, a ABIMAQ tem mantido o debate sobre a indústria de transformação e especificamente de máquinas e equipamentos no Brasil, reforçando a importância de políticas industriais robustas e bem estruturadas. O congresso refletiu essa missão, trazendo à tona questões relacionadas à produtividade, inovação tecnológica, competitividade internacional e sustentabilidade. Esses temas são pilares fundamentais para o futuro da indústria brasileira, e a ABIMAQ permanece comprometida em manter essas discussões para garantir que o país siga no caminho do desenvolvimento sustentável e do crescimento econômico sustentado.

Um dos principais temas debatidos foi a baixa produtividade brasileira, uma questão crônica que há anos impede o país de acompanhar o crescimento econômico global. A produtividade é função direta do estoque de capital disponível por trabalhador. Para que o Brasil alcance um crescimento robusto, que se situe na faixa de 5% ao ano, o país precisa aumentar substancialmente sua taxa de investimento em relação ao PIB, que atualmente está em 16,8%, muito aquém dos 24% a 25% necessários. Sem esse nível de investimento, o país continuará amargando baixa taxa de crescimento e enfrentando dificuldades para competir em um cenário global cada vez mais dinâmico e tecnológico.

Além das ações para aumento da produtividade, foram discutidas as reformas estruturais necessárias para melhorar o ambiente de negócios no Brasil. A Reforma Tributária foi apontada como um passo fundamental, mas que precisa ser complementada por outras ações, como a Reforma Administrativa, que visa reduzir o tamanho e o custo do Estado. Um Estado mais eficiente com disponibilidade de recursos aos investimentos públicos é mais uma ação em prol de um ambiente favorável ao crescimento sustentado.

Muitos outros temas foram discutidos, estão elencados na página xxx e como resultado das discussões, ficou claro que o caminho para a reconstrução da indústria brasileira depende de escolhas estratégicas bem fundamentadas. A adoção de uma política industrial moderna, que integre a inovação tecnológica, a sustentabilidade ambiental e a competitividade global e que tenha a seu favor a política macroeconômica e de comércio exterior, são requisito indispensável para que o Brasil possa voltar a ser um protagonista no cenário industrial internacional. Além disso, é essencial que o país continue investindo em capital humano para garantir que a indústria nacional acompanhe as transformações globais.

O desafio é grande, mas com determinação e uma visão clara de futuro, estamos confiantes de que a indústria brasileira tem o potencial de recuperar o papel de motor de crescimento sustentável, inclusivo e tecnológico.



GINO PAULUCCI JR.

Engenheiro, empresário e presidente do Conselho de Administração da ABIMAQ

75

anos

75 anos *inovando*
e *transformando*
desafios em
oportunidades!

Em 2023, celebrando 75 anos de excelência e inovação, a Gráfica Sarapuí se fortalece como referência de confiabilidade e repetibilidade de **embalagens cartuchos e displays**. Reconhecida e ganhadora de diversos prêmios, aprimoramos constantemente nossos processos através de investimentos em tecnologias avançadas e soluções inteligentes.

Como especialistas em diversos segmentos - desde o farmacêutico ao alimentício, passando por cosméticos, nutracêuticos, puericultura etc, nossa experiência abrangente nos permite criar soluções sob medida para nossos clientes.

Com a **Sarapuí Indústria Gráfica**, você tem a **garantia** de um *parceiro* que coloca a **qualidade** do produto e processo como pilar do seu atendimento.

Soluções da Gráfica Sarapuí:

- **Customização Máxima:** Cartuchos projetados especificamente para as necessidades do cliente, seja para envase manual ou automático de alta performance.
- **Especialização:** temos 100% de know-how na criação de embalagens em papel cartão, seja semirrígido ou rígido, Cartela Blister, Displays, Solapas e além.
- **Acabamentos de Destaque:** Realce sua embalagem com diversos enobrecimentos com recursos internos disponíveis em nosso parque gráficos!
- **Logística Eficiente:** Com armazenagem e transporte próprio, garantimos rapidez e segurança.
- **Atendimento Premium:** Disponibilizamos uma equipe comercial dedicada a entender e atender suas necessidades.

Qualidade e
Sustentabilidade
asseguradas:



A marca do manejo
florestal responsável
FSC® C018169



ecovadis



SARAPUÍ
INDÚSTRIA GRÁFICA

A ARTE DE IMPRIMIR
CREDIBILIDADE

11 2149.0990

graficasarapui.com.br

[f](#) [@](#) [in](#) [v](#) @graficasarapui



A NOVA FRONTEIRA DA EMBALAGEM

Quando surgiu a internet, todas as empresas com produtos no segmento de consumo logo perceberam que precisavam ter um site para estar presente no universo online que se abria para os negócios. Depois de ter um site, essas empresas descobriram que precisavam atrair visitas e se comunicar com o público que desejavam alcançar neste novo ambiente.

O passo seguinte foi perceber que suas embalagens eram excelentes veículos para atrair consumidores e manter com eles um diálogo permanente que ia se expandindo na medida em que compreendiam melhor o funcionamento desta nova ferramenta.

Me lembro que nessa época trabalhava para o Laticínios Mococa e que o site dessa empresa fez grande sucesso publicando em seu site receitas para as consumidoras utilizarem melhor seus produtos. Alguns ficaram surpresos e duvidaram que donas de casa comum poderiam acessar, navegar na internet e baixar estas receitas, mas logo descobriram que as mães pediam para os filhos fazerem esse trabalho e aprenderam com eles a participar do novo e fascinante universo que estava se abrindo.

Este fenômeno virou tema do Núcleo de Estudos da Embalagem ESPM onde recebeu o nome de “A Nova Fronteira da Embalagem” e se tornou objeto de pesquisas e estudos que resultaram num Fórum onde



Imagem: AI Copilot Design

os resultados desses estudos e pesquisas foram apresentados e debatidos com a plateia.

Hoje, estamos diante de um fenômeno semelhante pois uma nova tecnologia semelhante ao que aconteceu com a internet está sacudindo o mercado e obrigando todos a se mexerem pois quem não quiser ficar para trás e se o último a aderir, pois todos terão, de uma forma ou de outra, se envolver com este tema.

Chamo novamente esse movimento como “A Nova Fronteira da embalagem” por se tratar de algo semelhante, uma nova

fronteira que se abre para o setor e que será explorada inicialmente por empresas dispostas a assumir a vanguarda do processo para colher primeiro os benefícios e evitar as eventuais consequências negativas que o desconhecimento da AI pode nos trazer.

A utilização da internet levou as empresas a descobrirem que suas embalagens são uma forma eficaz de conectar seus consumidores e estender o contato com eles gerando interação, fidelização, identificação e de outros benefícios resultantes da construção de relacionamento

e da formação de comunidade de consumidores como no sensorial exemplo do Refrigerante Jones Soda. (o case está aqui: <https://encr.pw/FOW3B>)

Agora, onde as redes sociais mobilizam e integram milhões de consumidores, a presença da marca e de seus produtos conduzidos por especialistas, apoiados por influenciadores e interagindo com eles em tempo real, tudo ficou mais dinâmico e novos horizontes estão esse abrindo num processo acelerado de mudanças.

O conceito de inteligência de embalagem veio para contribuir com a mudança do Mind Set do setor que ainda entende (em grande parte) a embalagem como um custo que se incorpora ao produto em seu processo de produção e não enxerga o enorme valor que ela agrega para o produto, a marca e o negócio da empresa.

O sistema de embalagem de uma empresa constitui um importante recurso que pode ser utilizado de muitas maneiras para tornar seus produtos mais competitivos, funcionando como suporte de ações de marketing, comunicação e conexão com seus consumidores numa escala de milhões de itens que vão interagir com eles e estar presentes no momento mágico em que a pessoa vive a experiência com o produto que adquiriu, pois a embalagem é o representante da Marca que está presente neste momento que acontece no mundo físico onde o consumidor vive sua vida.

Neste novo cenário que se transforma rapidamente, a embalagem não pode mais ser usada apenas para carregar o produto, ela precisa contribuir de forma decisiva para o negócio da empresa agregando valor para a marca e seus produtos, desempenhando um conjunto de funções que foram organizadas num programa e

O OBJETIVO DA INTELIGÊNCIA DE EMBALAGEM É ELEVAR AO MÁXIMO A CONTRIBUIÇÃO DA EMBALAGEM PARA O NEGÓCIO DA EMPRESA

transformadas num método passo a passo para garantir que essa contribuição aconteça da melhor forma.

E agora temos a entrada em cena da Inteligência Artificial AI que promete quebrar muitos paradigmas trazendo um poder de transformação que ainda está sendo conhecido e avaliado.

Uma pequena amostra do que está sendo considerado possibilidades da inteligência Artificial que já começa a impactar o setor de embalagem:

1- Conhecimento do Consumidor - aprofundado a níveis muito elevados

2- Tomada de Decisão - Minutos X meses - em ações de MKT e outras

3- Projeto da Embalagem - assistido por Bilhões de dados

4- Dimensionamento otimizado de todos os itens, materiais, processos e demais informações no processo de concepção da embalagem

5- Personalização sem limites da Embalagem de acordo com as características e desejos dos consumidores

6- Inclusão de informação e comunicação estratégicas através de recursos inteligentes de RFID e QR Code responsáveis

7- Automação por IA - Controle de linhas, robôs etc.

8- Recursos de Segurança, anti-violação e falsificação

9- Controle AI dos processos envase e embalamento

10 - Planejamento da eficiência da Sustentabilidade

11- Redução de tempo em todos os processos, do planejamento a execução, produção e logística

12- Visão com uso de Headsets de Realidade Virtual do Interior da embalagem sem abri-la

13- Design de Embalagem "instantâneo" com milhares de insights

14- Monitoramento do impacto das tendências de embalagem

E muitas outras aplicações que ainda estão sendo desenvolvidas e mapeadas para cobrir totó o espectro das atividades humanas

Uma tendência que já se tornou visível no ambiente da inteligência artificial é o surgimento de Inteligências Artificiais dedicadas a um tema específico para se tornar especialista naquele tema e contribuir de forma aprofundada com conhecimentos técnicos que as inteligências generalistas não conseguem alcançar.

Vivemos um tempo desafiador onde horizontes inimaginados se apresentam e fronteiras precisam ser cruzadas para ingressarmos num novo estágio de desenvolvimento e progresso. A embalagem existe para atender as necessidades e anseios da humanidade e com ela vem evoluindo ininterruptamente. Mais uma vez a embalagem estará na vanguarda desse processo oferecendo uma inesgotável contribuição.

Precisamos nos preparar para isso!



FABIO MESTRINER

Especialista em Design e Inteligência de Embalagem, Designer, professor, escritor e autor de livros didáticos sobre embalagem
fabio@mestriner.com.br

PROCESSO DE FABRICAÇÃO DE EMBALAGENS DE VIDRO E SUSTENTABILIDADE

As embalagens de vidro são essenciais para o mercado devido à combinação única de sustentabilidade, durabilidade e segurança. Elas oferecem uma barreira eficaz contra gases e contaminantes, preservando a qualidade dos produtos por mais tempo, o que é fundamental para setores de alimentos, bebidas e farmacêutico.

Por ser 100% reciclável, as embalagens de vidro podem ser reutilizadas infinitamente sem perder suas propriedades, o que contribui para a redução do impacto ambiental e atende à crescente demanda por soluções sustentáveis.

Sua estética e transparência também agregam valor no segmento de cosméticos e perfumaria, tornando o vidro uma escolha versátil e estratégica para diversas indústrias que buscam alinhar funcionalidade e responsabilidade ambiental.

Apesar de suas vantagens, o processo de fabricação desse tipo de embalagem exige o consumo de altos níveis de energia e a emissão de CO₂ é um desafio. Diante disso, as indústrias estão com a perspectiva de identificar soluções mais sustentáveis, como a modernização dos processos de produção e o aumento da reciclagem.

São exemplos dessa busca por inovação iniciativas como a Eco2Bottle®, que apresenta 93% de vidro reciclado e redução de peso das embalagens, e a tecnologia Echovai®, que propõe a produção de embalagens retornáveis com redução de peso e submetidas a um processo de têmpera leve, melhorando seu desempenho mecânico (Interpack, 2023; Eco2Bottle, 2024; Vetropack, 2024).

Além disso, o uso de vidro reciclado, que já é uma tendência crescente, especialmente na Europa, onde 80% do vidro produzido já é reciclado, deve ser mais intensificado. Projetos como *Close the Glass Loop* visam aumentar essa taxa para 90% até 2030, enquanto os bancos de garrafas facilitam a coleta e a reciclagem.

No Brasil, o projeto *Glass is Good* registrou um aumento expressivo na reciclagem de vidro, incentivando a logística reversa em embalagens de bebidas (Somogyi & Chesnot, 2024; Recicla Sampa, 2024).

As ações sustentáveis no processo de fabricação de embalagens de vidro são fundamentais e estão diretamente relacionadas aos padrões de qualidade exigidos, em especial, pelos setores de alimentos e bebidas. A avaliação criteriosa dos parâmetros que ga-

rantem o bom desempenho das embalagens ao longo de utilização é essencial para assegurar a segurança e a confiabilidade ao consumidor, independentemente das inovações em curso.

Para apoiar a cadeia produtiva e os usuários da embalagem nesse aspecto, e promover uma discussão aprofundada sobre o tema, o Cetea realizará, de 5 a 7 de novembro de 2024, curso on-line focado nas embalagens de vidro para alimentos e bebidas (veja no link <https://acesse.one/Fq8HG>), que abordará desde seu processo produtivo até as exigências no transporte e distribuição, objetivando correlacioná-los com os desafios da sustentabilidade.

REFERÊNCIAS

• ECO2BOTTLE. The Greener Packaging. 2024. Disponível em: <https://encr.pw/PZJYm>. Acesso em 18/09/2024.

INTERPACK. LESS MATERIAL AND MORE GREEN ENERGY: THE GLASS INDUSTRY IS BECOMING MORE SUSTAINABLE. [s.l.: s.n.]. 17 out. 2023. Disponível em: <https://11nq.com/4laBl>

RECICLA SAMPA. Projeto de reciclagem de vidro recuperou 59 mil toneladas em 2023. 2024. Disponível em: <https://11nq.com/YbRPN>. Acesso em 18/09/2024.

SOMOGVI, A.; CHESNOT, V. Glass packaging and its contribution to the UN Sustainable Development Goals. *International Journal of Applied Glass Science*, v. 15, p. 342-349, 2024.

VETROPACK. A better refillable. 2024. Disponível em: <https://11nq.com/SfqtZ>. Acesso em 18/09/2024.



PAULA BÓCOLI

Pesquisadora do Centro de Tecnologia de Embalagem (Cetea) do Itai

REALIDADE AUMENTADA,

SAIBA COMO VENDER MAIS
UTILIZANDO ESSA TECNOLOGIA



QUER VER ALGO
SURPREENDENTE?

Aponte a câmera do
seu celular para
este código



Transforme seus produtos, embalagens, impressos
e campanhas em experiências interativas.

Quer saber mais?

faleconosco@massfar.com



MASSFAR[®]
REALIDADE AUMENTADA E VIRTUAL

DESENVOLVIMENTO & SUSTENTABILIDADE & ECONOMIA CIRCULAR

Um novo desenvolvimento, não é só fazer uma entrega bonita, mas sim criar experiências que realmente importam para os consumidores e para o nosso planeta.

Vivemos numa época em que a preocupação com a sustentabilidade não é apenas uma opção, mas uma necessidade latente. Sendo assim, é de extrema importância que o profissional de embalagem, esteja conectado e engajado para olhar seu trabalho com este foco. Uma boa dica para realizar um desenvolvimento assertivo, é conectar-se com parceiros empresas de matérias primas e de tecnologias de embalagens que estejam olhando para o

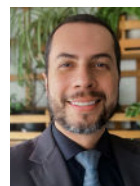
mesmo objetivo. Desta forma e juntos irão pensar em como suas escolhas poderão impactar o meio ambiente.

Um desenvolvimento sustentável, é aquele onde as embalagens são concebidas para serem recicláveis e reutilizáveis. Prolongando assim o ciclo de vida dos recursos que usamos e ajuda a preservar o nosso planeta.

E é aqui que nos deparamos com a parte mais difícil: não se trata apenas de colocar produtos bonitos nas prateleiras. Temos que trabalhar na mentalidade dos consumidores. Precisamos mostrar não só a vontade de consumir, mas também a mensagem que cada produto carrega em relação ao meio ambiente. Cada embalagem deve contar uma

história sobre respeito e consciência ambiental.

Desenvolver de forma sustentável é saber usar o que a natureza nos dá, de maneira sábia e responsável. É sobre reaproveitar ao máximo e evitar novas explorações dos recursos naturais. E isso começa conosco, os profissionais da embalagem!



LEANDRO LIMA ANDRADE

Graduado em Química com especialização em Engenharia de Embalagens, possuindo 20 anos de experiência profissional na área de embalagens nos segmentos Cosmético, Alimentício e Limpeza



CENTRO UNIVERSITÁRIO

VESTIBULAR
2025

Curso Superior de Tecnologia em

PRODUÇÃO GRÁFICA

NOTA
MÁXIMA NO
MEC

 **SÃO PAULO**
MOOCA

 faculdadesenaitheobaldo@sp.senai.br

 (11) 2797-6333 / 2797-6318

 (11) 2797-6305

Inscrições Abertas de 16/09 à 21/11

SENAI
Educação Forte » País Forte



ISLÂNDIA: EMBALAGENS INOVADORAS INSPIRADAS PELA CULTURA VIKING



FOTO: FUTUREPACK

Os islandeses, habitantes da terra do gelo, vivem grande parte de seus dias em um clima frio e úmido, cercados por paisagens de tirar o fôlego. Com uma forte herança *viking*, os moradores dessa ilha, conhecidos por sua conexão com o mar, são marinheiros habilidosos, tanto por tradição quanto por necessidade. A Islândia, com sua agricultura limitada, se destaca pela criação de cavalos de marcha, exportados para as casas reais europeias, e de ovelhas, das quais obtêm a lã para suas aconchegantes roupas. As paisagens são realmente espetaculares: rios cristalinos atravessam montanhas, vulcões e deságuam em um mar gelado, formando cachoeiras fantásticas. Diante desse cenário natural único, a preservação ambiental é uma prioridade para os islandeses. A coleta seletiva é rigorosamente praticada, com sinalizações por toda parte, orientando como descartar corretamente cada tipo de resíduo.

Na culinária islandesa, uma das estrelas é a tradicional *FISKISÚPA* ou sopa de frutos do mar. Uma versão prática e inovadora dessa sopa chamou atenção: embalada em copo de papelcartão *kraft* com um rótulo-luva para identificação e um lacre para fechamento. Os ingredientes desidratados estão diretamente no copo, e, ao adicionar água fervente, em apenas 8-10 minutos, a sopa está pronta para ser consumida. O mais impressionante é que a barreira do copo parece resistir perfeitamente ao calor, aparentemente sem o uso de plástico laminado ou extrudado, sugerindo o uso de uma barreira especial na massa do papelcartão ou na parede interna. Até os *snacks* são da mesma cadeia alimentar: peixe ou ovelha, a maioria em embalagens flexíveis.

Outro destaque islandês é o iogurte SKYR, famoso por sua textura firme e sabor levemente azedo. Rivalizando com o iogurte grego, o SKYR é reconhecido mundialmente, sendo o Ísey um dos mais famosos.

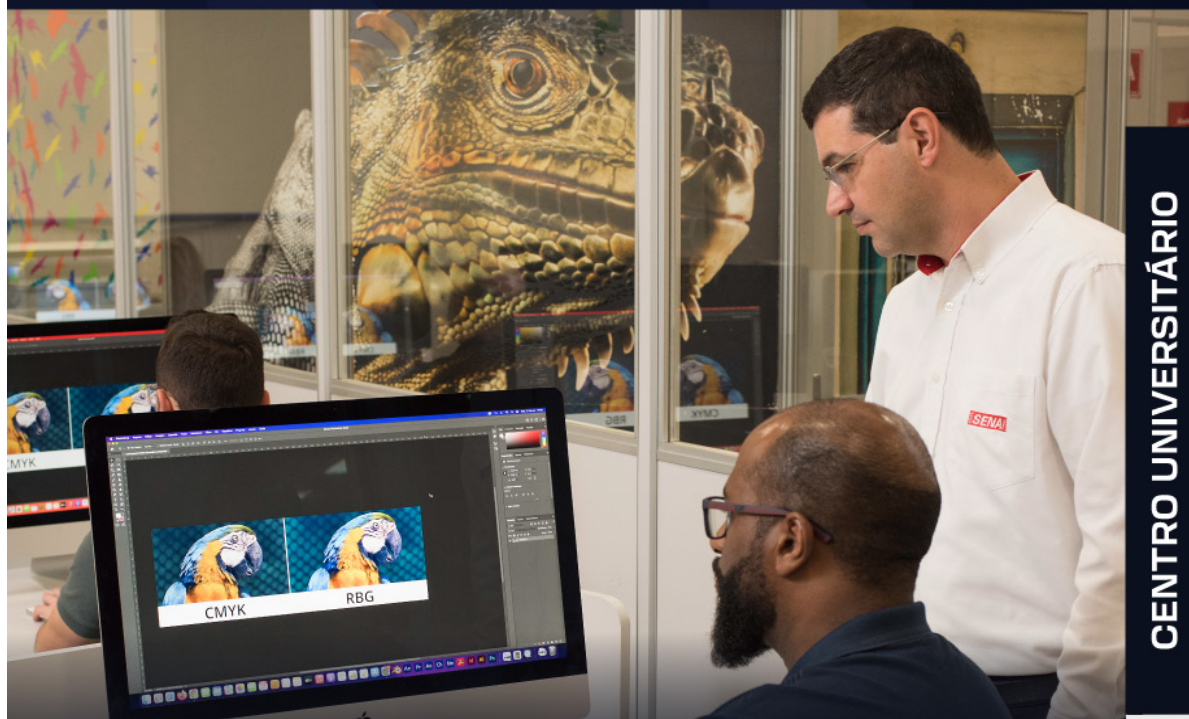
Ele pode ser encontrado em embalagens *stand-up pouches* (mais líquidos) ou em potes plásticos termoformados com rótulos de papelcartão. Esses rótulos vêm com picotes, facilitando o descarte separado do pote. Já a marca *Léttmáll* adota uma embalagem mais simples, com pote termoformado decorado com *dry offset*, enquanto a *Örnu*, da Arla, utiliza um pote plástico com rótulo de papel em processo de IML (*In Mold Label*). Embora esse rótulo seja de papel certificado pelo FSC, ele vai contra os princípios de eco-design.

Optar por conceitos de ecodesign faz embalagens mundo afora melhor!



**ASSUNTA
NAPOLITANO CAMILO**

Diretora do Instituto de Embalagens
atendimento@institutodeembalagens.com.br



CENTRO UNIVERSITÁRIO

VESTIBULAR
2025

Curso Superior de Tecnologia em

DESIGN GRÁFICO



SÃO PAULO

MOOCA

✉ faculdadesenaitheobaldo@sp.senai.br

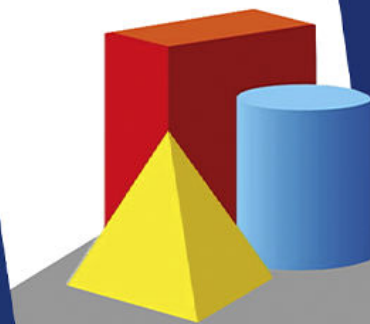
☎ (11) 2797-6333 / 2797-6318

🕒 (11) 2797-6305

Inscrições Abertas de 16/09 à 21/11

SENAI

Educação Forte » País Forte



Curso de Capacitação

Design e Inteligência de Embalagem

 **MODALIDADE:** Online (ao vivo)

 **DATAS:** 29 e 31/10, 05 e 07/11

Acesse: sustentare.net

SAIBA MAIS



Engepack

SOLUÇÕES QUE TRANSFORMAM

Agregando valor às melhores marcas, a Engepack se destaca pelo pioneirismo, tecnologia e capacidade de inovação no mercado de embalagens PET.

www.engepack.com.br | comercial@engepack.com.br
(11) 2149 8800 | (71) 2102 3435

Utilize seu cartão BNDES para comprar suas embalagens na Engepack.

MOLTEC

EXCELÊNCIA EM MOLDES PLÁSTICOS

www.moltec.com.br

Simbios-Pack

Os melhores fabricantes mundiais de equipamentos de embalagens, processos e linhas de acondicionamento para sua fábrica

IWK | PKB | SOLLAS | BCM | CARIBA | PAGO FUJI SEAL | EKATO SYSTEMS | IMAR

www.simbios-pack.com.br

32ª EDIÇÃO

PRÊMIO **EMBANNEWS** 2025

INSCRIÇÕES ABERTAS

ATÉ 29 DE NOVEMBRO

A PREMIAÇÃO DE MAIOR PRESTÍGIO DO SETOR DE EMBALAGENS NO BRASIL

premio@embanews.com - www.embanews.com
WhatsApp: 11 96593-8884

IGARATIBA

FRASCOS E TAMPAS PLÁSTICAS

www.igaratiba.com.br

SELOS UNIFLEX

Fornecemos selos cortados em discos ou em bobinas atendendo a necessidade do cliente, para: Alimentos, Cosméticos, Farmacêuticos, Automotivos, Agroquímicos etc...

Comercial: (11) 3467-4008
Fábrica: (11) 4678-3963
antonio@selosuniflex.com.br
www.selosuniflex.com.br

SARAPUÍ INDÚSTRIA GRÁFICA

Soluções inteligentes em embalagens de papel-cartão.

Indústria Farmacêutica e Alimentícia - Puericultura - Mercados Premium.

Tel.: 11 2149-0990
www.graficasarapui.com.br

celco

A praticidade que sua embalagem precisa

Alças para caixas
Alças para sacolas

CELCO IND. TÉCNICA DE PLÁSTICOS LTDA.
Av. Danton Jobim, 890
CEP: 04782-001 - São Paulo - SP
Fone/Fax: (11)5666.9507 / 5667.3373
www.celco.com.br

emba class EMBALAGENS

Av. Cachoeira, 1059
Vila Industrial Barueri/SP - 06413-000
Fone: (11) 4161-8610
WhatsApp: 11 93920-4747
embaclass@embaclass.com.br
www.embaclass.com.br

** Sopro e Injeção de plásticos.
** Linha Standard de Embalagens Plásticas: Frascos, Potes, Tampas, Bisnagas
** Desenvolvimento de Projetos e Moldes Exclusivos
** Mercados de atuação: Cosmético / Automotivo / Veterinário / Farmacêutico / Alimentício / Químico

RCD

Conheça: www.rcdudas.com.br

• Confeção de Anilox
• Gravação de cilindros para Rotogravura

(11) 5814-3871 (11) 3493-5577

Desde 2001

Global moldes

A Global produz moldes para sua empresa alcançar o sucesso!

www.globalmoldes.com.br
Tel.: 55 11 3602-6750

INPET PREFORMAS E FRASCOS PET

TECNOLOGIA ALIADA A UM ALTÍSSIMO PADRÃO DE QUALIDADE

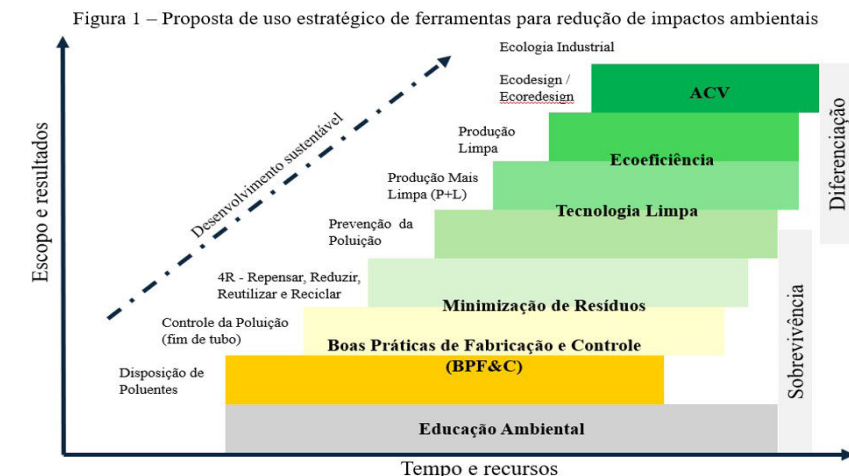
11. 4886.9000 | Itu - SP | www.inpet.com.br

PROGRAMA SUSTENTABILIDADE NUMA INDÚSTRIA DE EMBALAGEM

O exacerbado impacto que tem sido causado ao meio ambiente nos últimos tempos é um fato que preocupa boa parte da população. Os seres humanos percebem alterações climáticas que se materializam, por exemplo, em degelo na Antártica e consequente aumento da vegetação em áreas que eram inóspitas. Em notícia publicada na edição de 4 de outubro de 2024 no portal O Globo pode-se ler: “Área coberta por vegetação no continente gelado passou de menos de um quilômetro quadrado em 1986 para quase 12 quilômetros quadrados em 2021. Região, como outras áreas polares, está aquecendo mais rapidamente que a média global”.

Alerta mais enfático foi dado pelo Climatologista Carlos Nobre em entrevista publicada no Estadão em 11 de setembro de 2024²: “Estou apavorado. Ninguém previa isso; é muito rápido”. Ao se referir às altas temperaturas, o cientista afirma que “Esse é o máximo que já experimentamos. A crise explodiu. Temos a maior temperatura que o planeta experimentou em 100 mil anos”. Ele também afirma, em outra entrevista³: “Pantanal acabará e meia Amazônia será devastada até 2070 nesse ritmo de desmate”.

O leitor pode pensar que 2070 (daqui a 46 anos) está muito longe e há que se tomar medidas no médio/longo prazo. Cabe, neste ponto, uma reflexão. Desde os anos no pós-guerra iniciamos um “fantástico” programa de incentivo ao consumo como se os recursos fossem infinitos. Foram quase 80 anos destruindo. O filme *The Rise of Lowsumerism*⁴, legendado, que não canso de recomendar, ilustra como que os seres humanos (e aqueles que parecem pouco humanos) começaram a consumir ininterruptamente “recursos terráqueos” após a 2ª guerra e não pararam mais. Ora, numa matemática simples, ao se tomar como verdadeira a frase de Winston Churchill⁵ – “Construir pode ser a tarefa lenta e difícil de anos. Destruir pode ser o ato impulsivo de um único dia” – e se for considerado o prazo limite de 2070 citado acima,



tem-se que dificilmente os seres humanos reconstruirão em 46 anos o que foi destruído em quase 80. Recorro pela última vez a uma fala de Carlos Nobre, para ilustrar essa preocupação: “A doença da Terra é a humanidade”.

Esse cenário não pode, de forma alguma, desincentivar ninguém. Ao contrário, é um oceano de oportunidades que deve ser explorado rapidamente. Por exemplo, em 2013, a dissertação de mestrado de Vivan Borges, propôs uma estratégia industrial para o desenvolvimento sustentável esquematizada na **Figura 1**. É essencial observar que tudo deve começar com a Educação Ambiental – **fundamental**. Em seguida, adotam-se as Boas Práticas de Fabricação e Controle (leia-se também redução de perdas/desperdícios) para depois utilizar ferramentas mais complexas.

Por falar em educação ambiental, nesse momento crítico em que novos hábitos precisam ser desenvolvidos, algumas empresas se destacam por suas iniciativas focadas no desenvolvimento desse “saber” do Capital Humano, sem deixar de lado os tradicionais projetos de inovação, como aumento do uso de PCR e de PIR, o incentivo ao uso de embalagens retornáveis e recicladas, entre numerosos outros.

Destaque-se nesse sentido aquele intitulado Projeto Sustentabilidade criado e em desenvolvimento pela empresa Rhotoplás⁸. A convite do

CEO (Sr. Carlos Eduardo de Oliveira Motta) e da gestora do projeto (Eng^a. Alexandra Schramm) tive a oportunidade de acompanhar as etapas de geração de ideias, os cuidados para identificar aquelas que deveriam priorizadas utilizando matriz de decisão adequada e a opção sensata e estratégica de iniciar um processo de educação ambiental.

É importante ressaltar como esse cuidado em desenvolver a responsabilidade ambiental nos funcionários deixa claras, para todos eles, as oportunidades de colaborar, ainda que possa parecer muito pouco, na recuperação do ambiente em que vivem e em que trabalham, numa espécie de corrente do bem⁹.

¹ <https://lnk.dev/LxhTl>, acesso em 07 de outubro de 2024.
² <https://encr.pw/4zCs>, acesso em 07 de outubro de 2024.
³ <https://encr.pw/YKHyy>, acesso em 07 de outubro de 2024.
⁴ <https://www.youtube.com/watch?v=jk5glBlhJtA>, acesso em 07 de outubro de 2024.
⁵ <https://www.pensador.com/frase/OTU4MTI4>, acesso em 07 de outubro de 2024.
⁶ <https://encr.pw/RypoZ>, acesso em 07 de outubro de 2024.
⁷ BORGES, V. Estratégia de implantação da produção mais limpa em indústria cosmética terceirista de pequeno porte. Dissertação de Mestrado. Orientador: A. Cabral. Centro Universitário do Instituto Mauá de Tecnologia. São Caetano do Sul, 2013.
⁸ <https://rhotoplas.com.br>
⁹ <https://www.google.com/search?q=corrente+do+bem>



ANTONIO CABRAL
 Coordenador dos Cursos de Pós-Graduação em Engenharia de Embalagem do Centro Universitário do Instituto Mauá de Tecnologia (CEUN/IMT)
 antonio.cabral@maua.br
 acdcabral@gmail.com



I FÓRUM
MULHERES DE IMPRESSÃO

MDI 2024

01/11

RIO DE JANEIRO

Casa Firjan
Palestras
Mansão Alvite
Cocktail e Network

O I Fórum Mulheres de Impressão é um evento pioneiro que reúne mulheres líderes do mercado gráfico nacional para fortalecer a rede de negócios liderados por mulheres na indústria gráfica.



PALESTRANTES



Bia Padrão

Diretora Gympass
Prospecção e vendas
nos dias atuais

Mariana Reis

CEO UP Talent
Geração e Cultura

Flávia Camanho

Colunista Valor Econômico
O Novo Feminino no Mundo

Patrocinador Master

HEIDELBERG KOENIG & BAUER



Apoio



Patrocinador

ABIGRAF NACIONAL ACTEGA eProductivity Software



Apoio Institucional

Realização



Co-Patrocinador

KONITA Ibema artience Henkel



Parceiro



SOLUÇÕES SUSTENTÁVEIS

Bisnagas plásticas de menor
impacto ambiental com redução
do uso de recursos naturais



A Globoplast é uma empresa referência no fornecimento de soluções ecológicas e eficientes em embalagens, comprometida com as demandas globais. Oferecemos uma ampla variedade de soluções comprovadamente eficazes para reduzir a pegada de carbono, incluindo a diminuição no uso de matérias-primas e emissões de CO₂.

Um dos nossos destaques são as tampas Low Profile para bisnagas de 35 e 50 mm, que possuem uma redução significativa no peso em comparação com as opções convencionais. Além disso, utilizamos resinas recicladas em nossas bisnagas, com uma composição de até 100% PCR, o que cria um novo ciclo de vida para as embalagens sem comprometer a funcionalidade e a qualidade dos nossos produtos.

Para nós, a sustentabilidade é um compromisso fundamental em todas as etapas do processo produtivo. Sentimos orgulho em oferecer produtos de alta qualidade, contribuindo para o meio ambiente.



fone: +55 11 4156-8400 | www.globoplast.com.br